



Mon école, mon village

Mon paysage

SORÉE

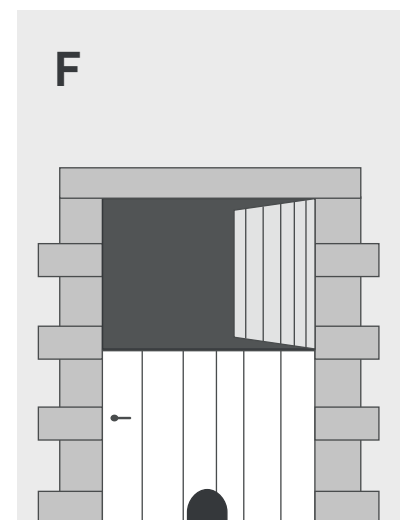
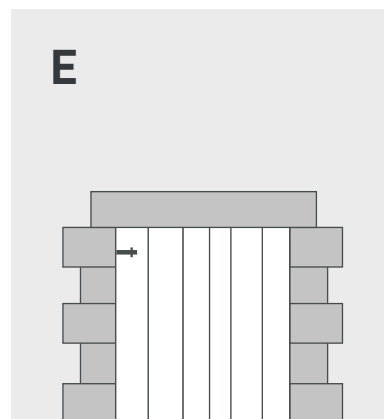
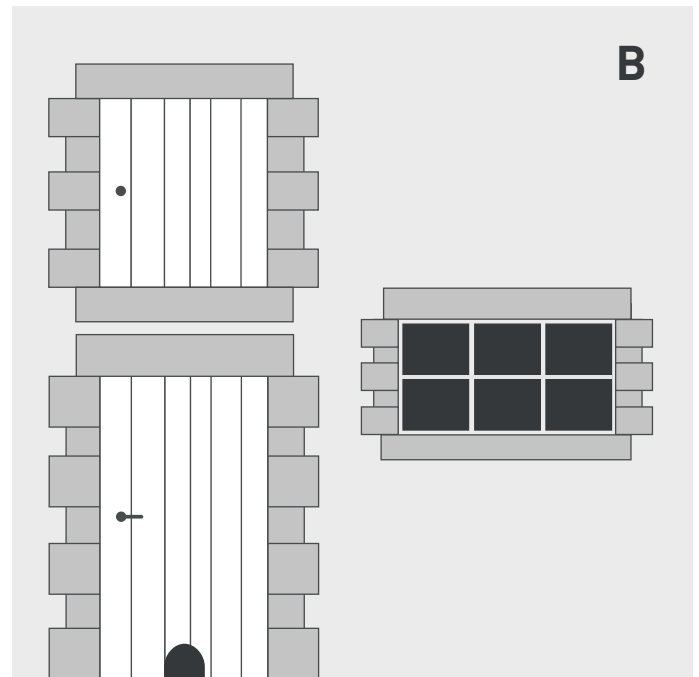
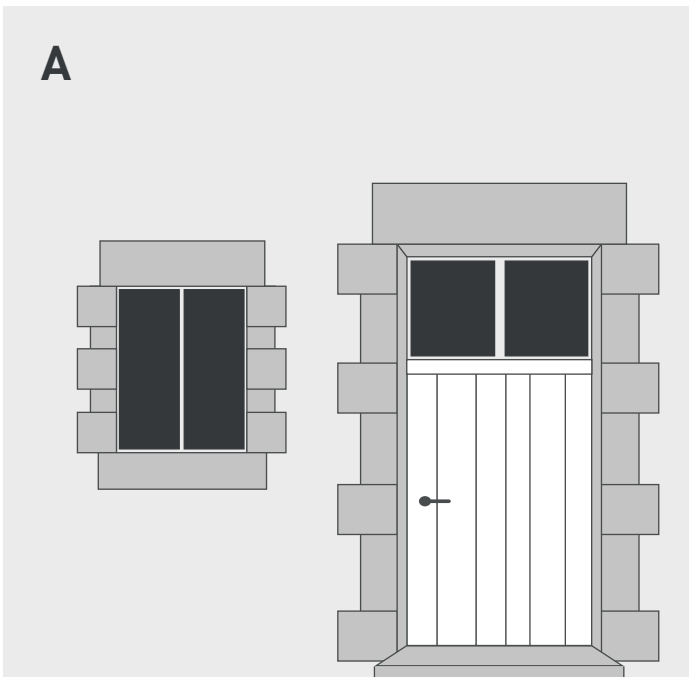
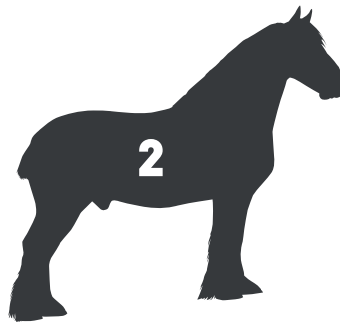
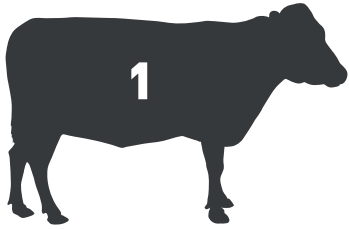
I. Le relief

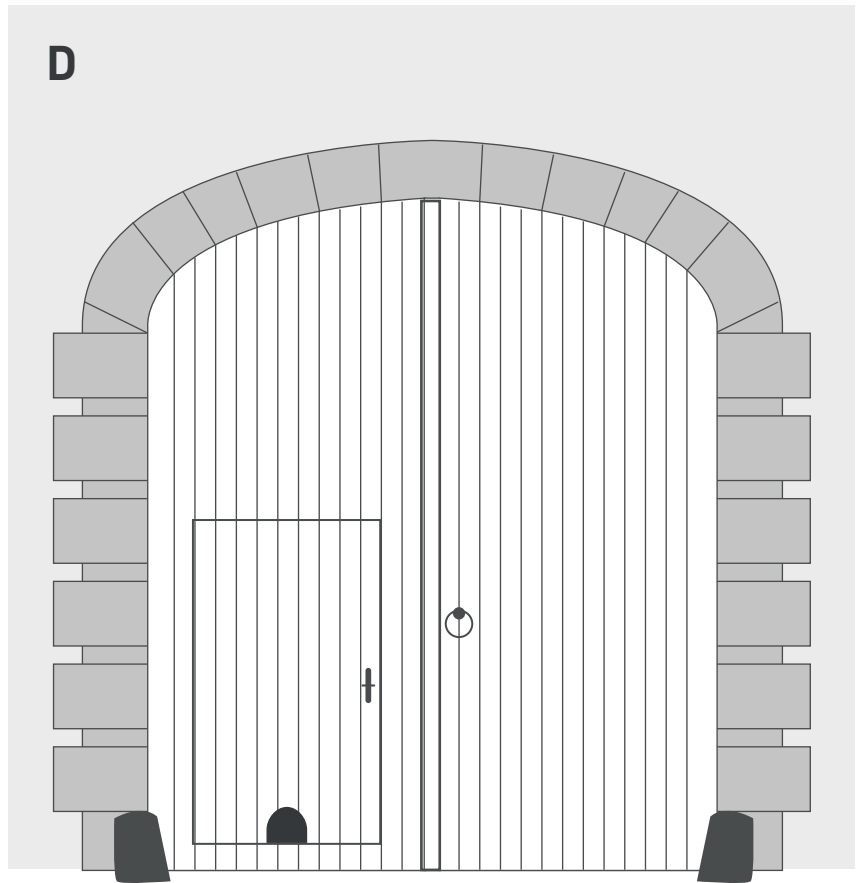
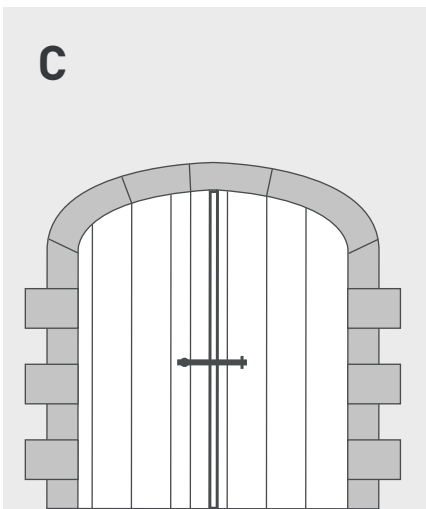
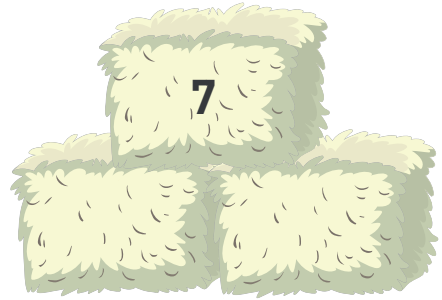
1. Observe le relief aux alentours de l'église.
2. Dessine la forme générale des pentes devant, derrière, à gauche et à droite de l'église.
3. Sur le relief que tu viens de construire, positionne champs, prairies et gros bâtiments que tu vois.





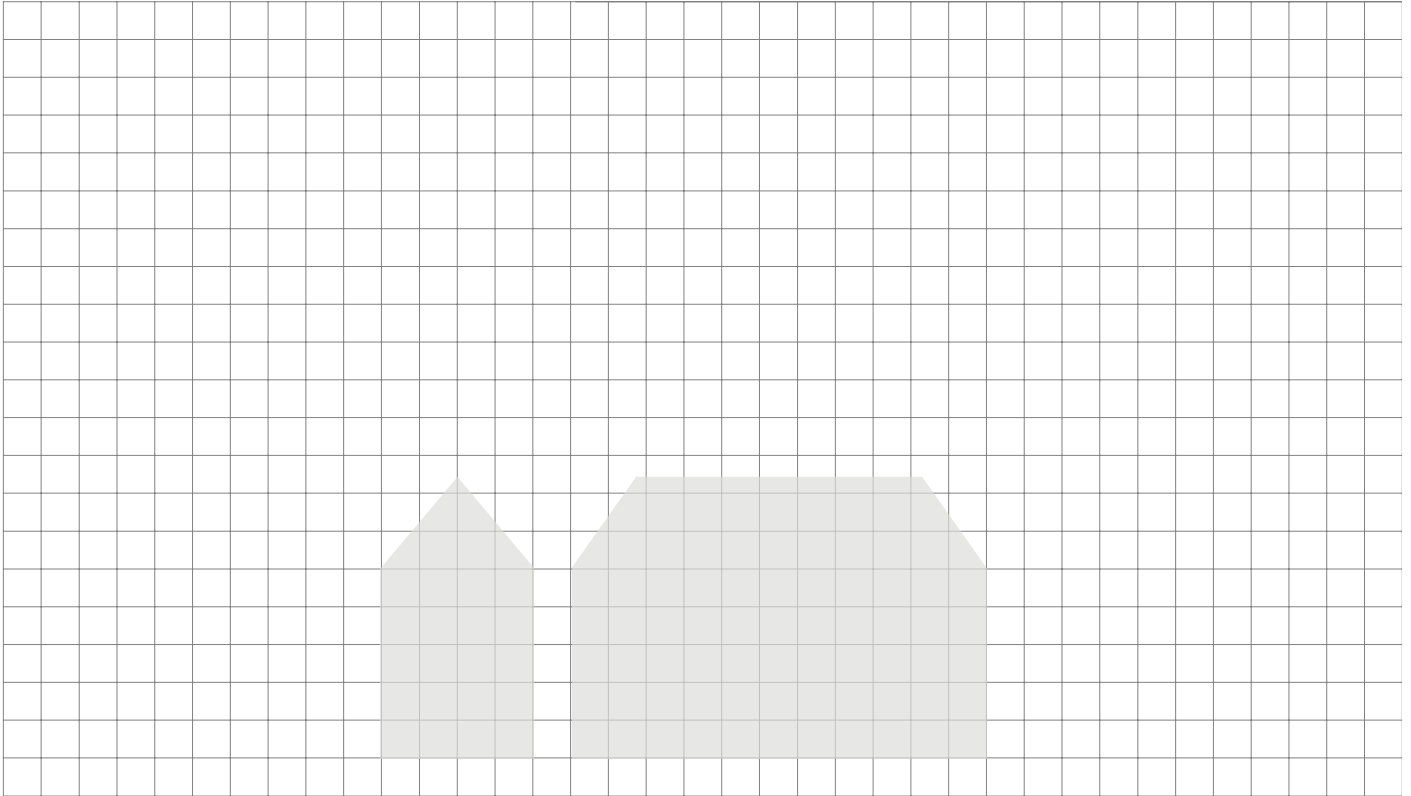
II. Le Bâti: qui prend quelle porte?



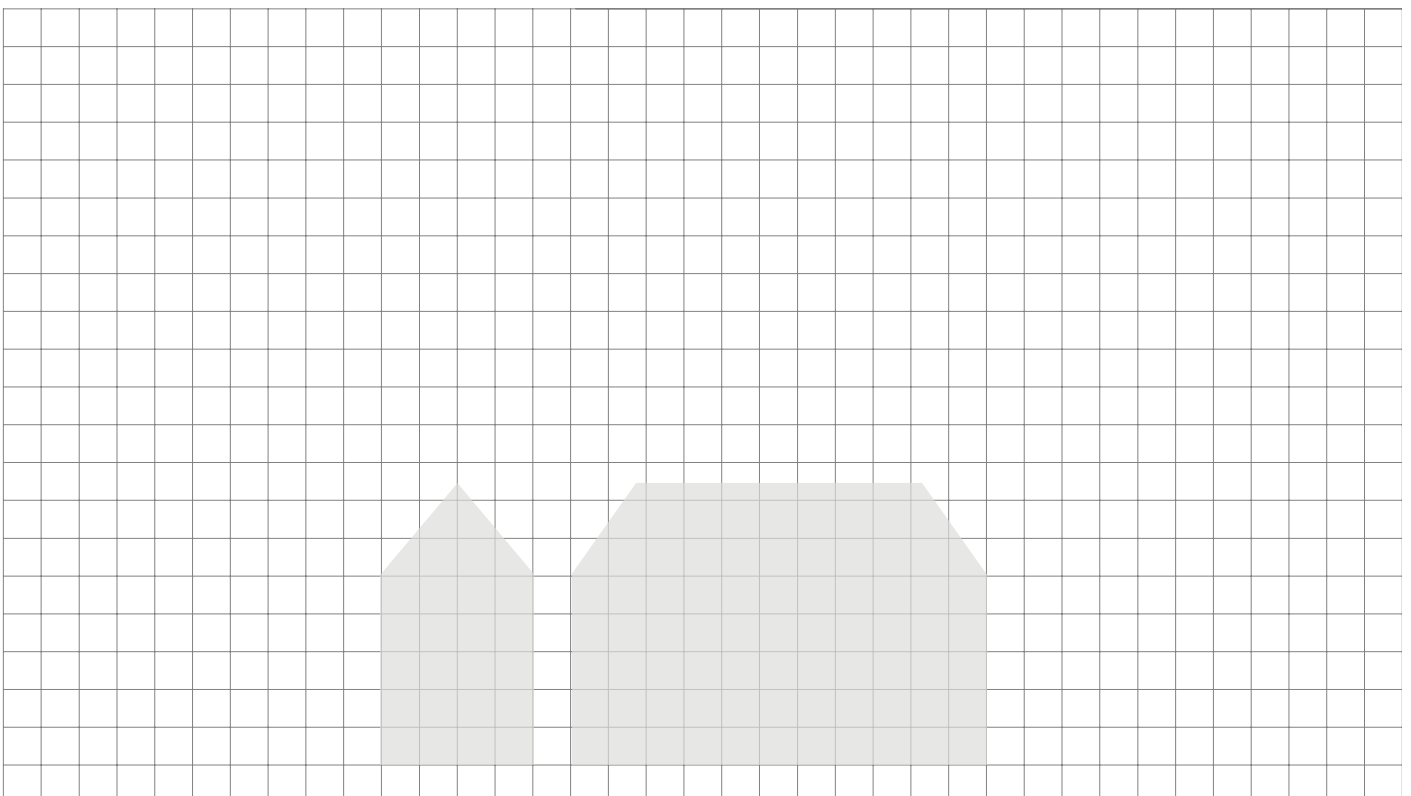


III. Le Bâti: Comment évolue-t-il ?

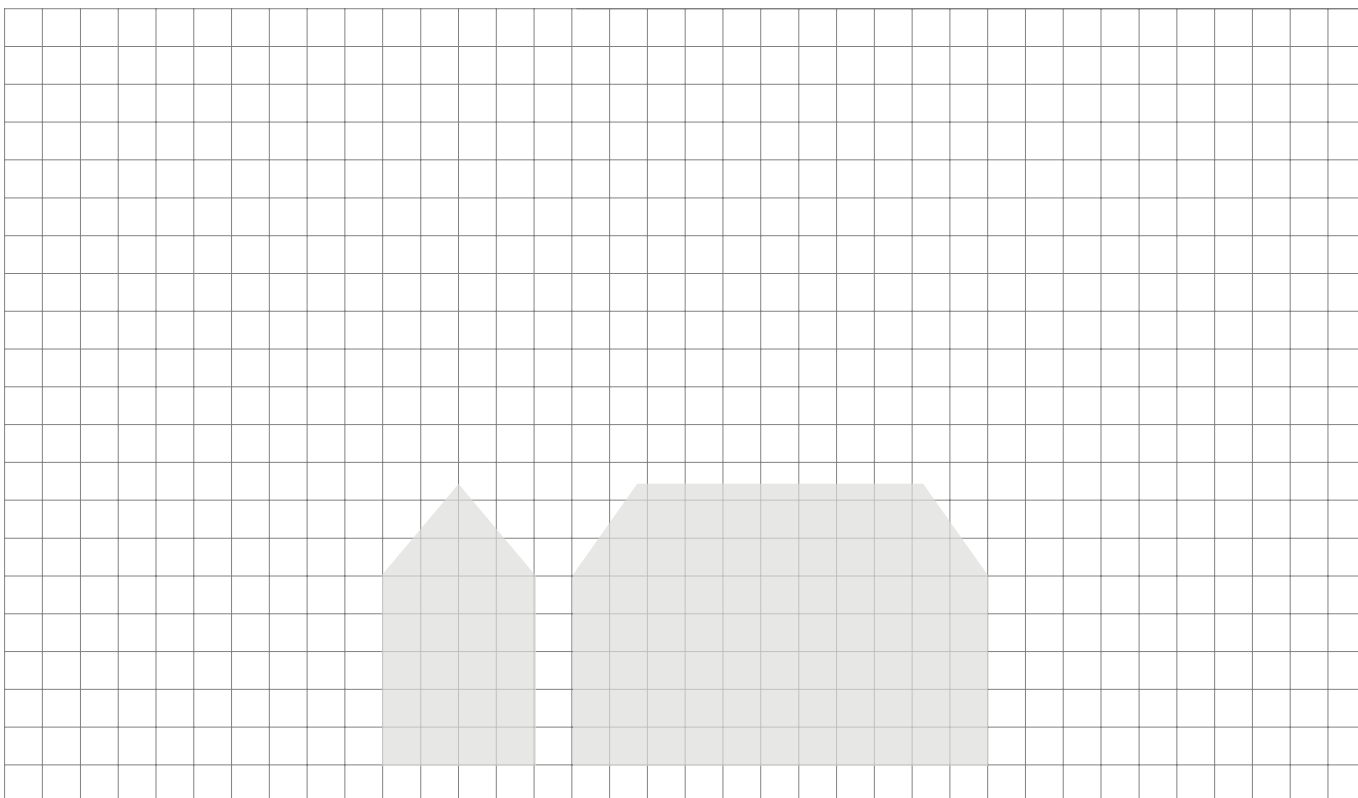
1. Amplification (céréales)



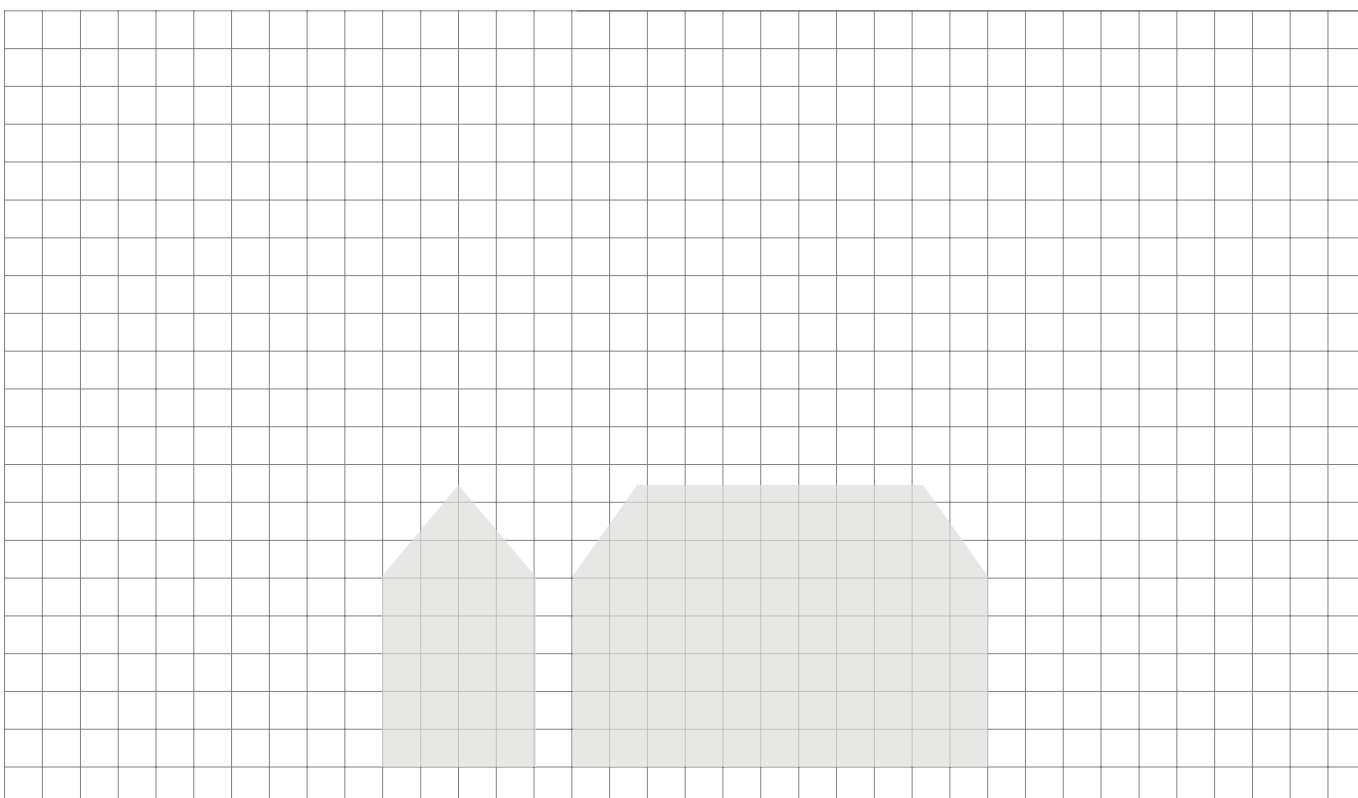
3. Transformation (négociant)



2. Amplification (élevage)

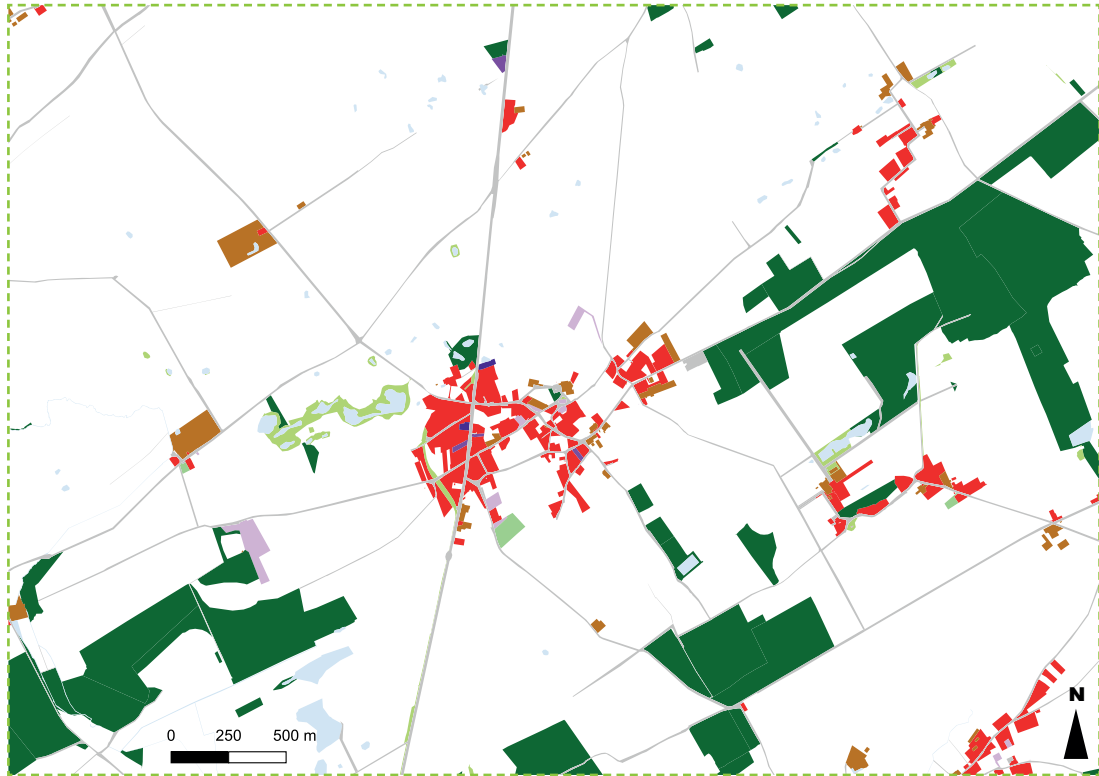


4. Transformation (résidence)



IV. le village et son finage: croissance, évolutions et transformations

1. L'occupation du sol aujourd'hui



3. Les fonctions du bâti



2. Le développement du bâti jusqu'à aujourd'hui



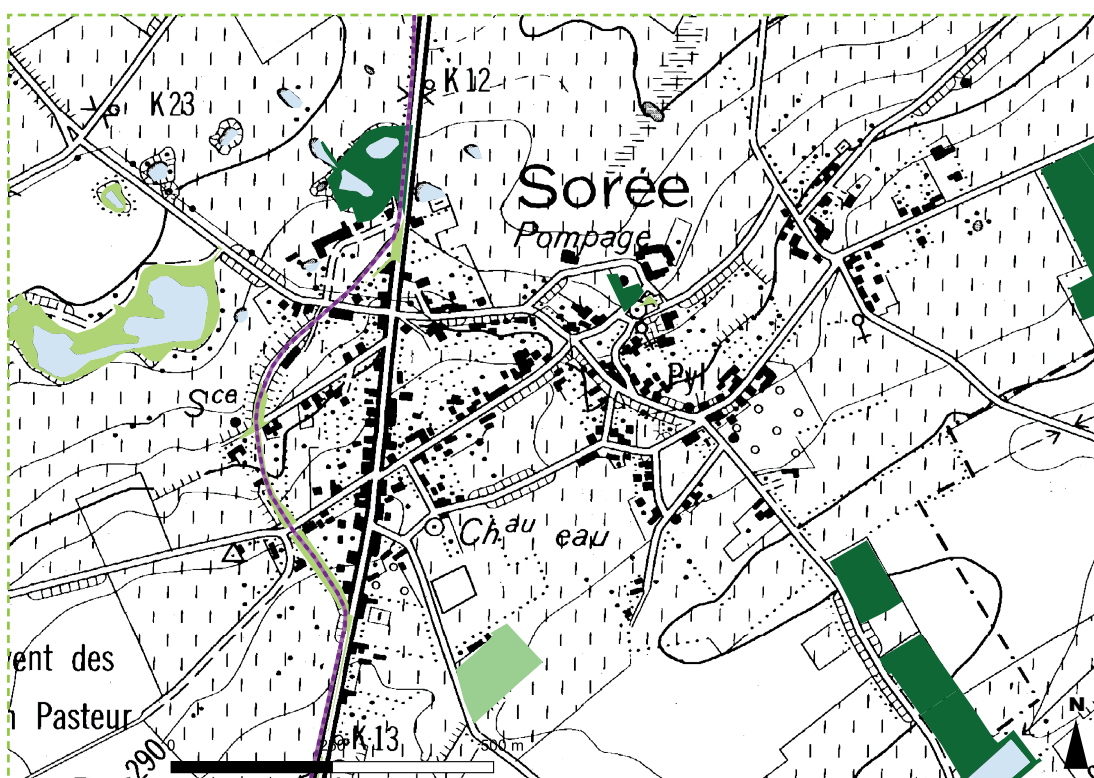
4. Les axes de communication



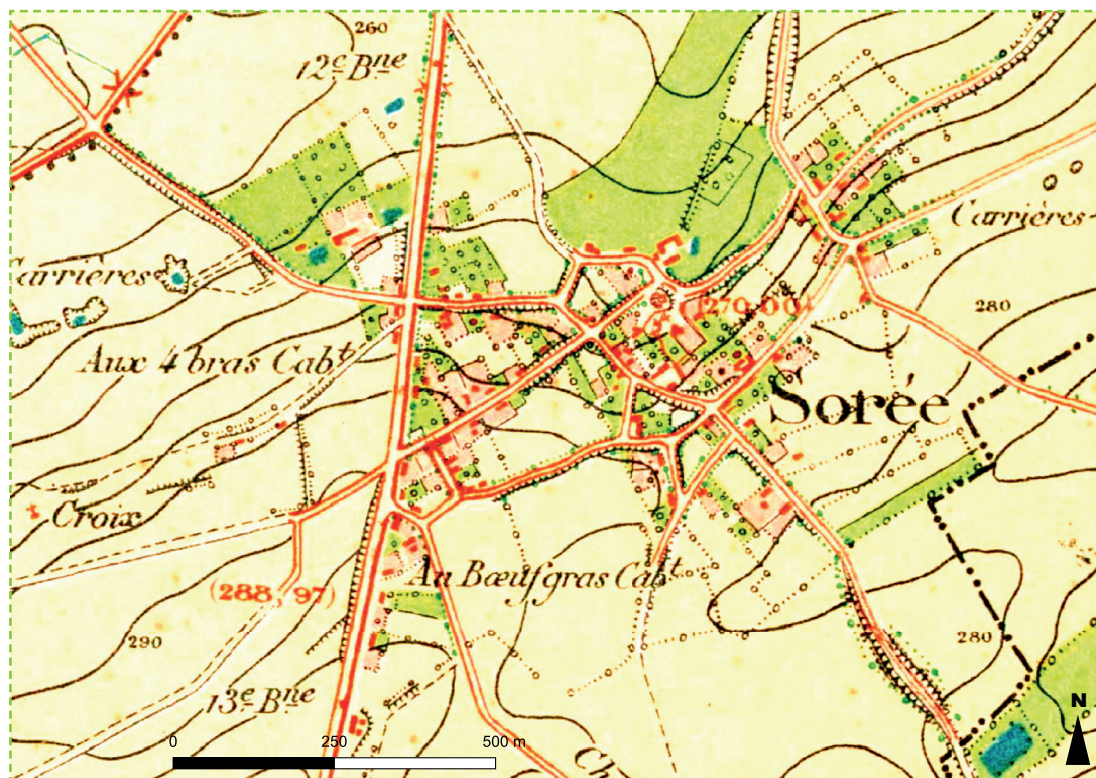
5. Fin du 18^e siècle



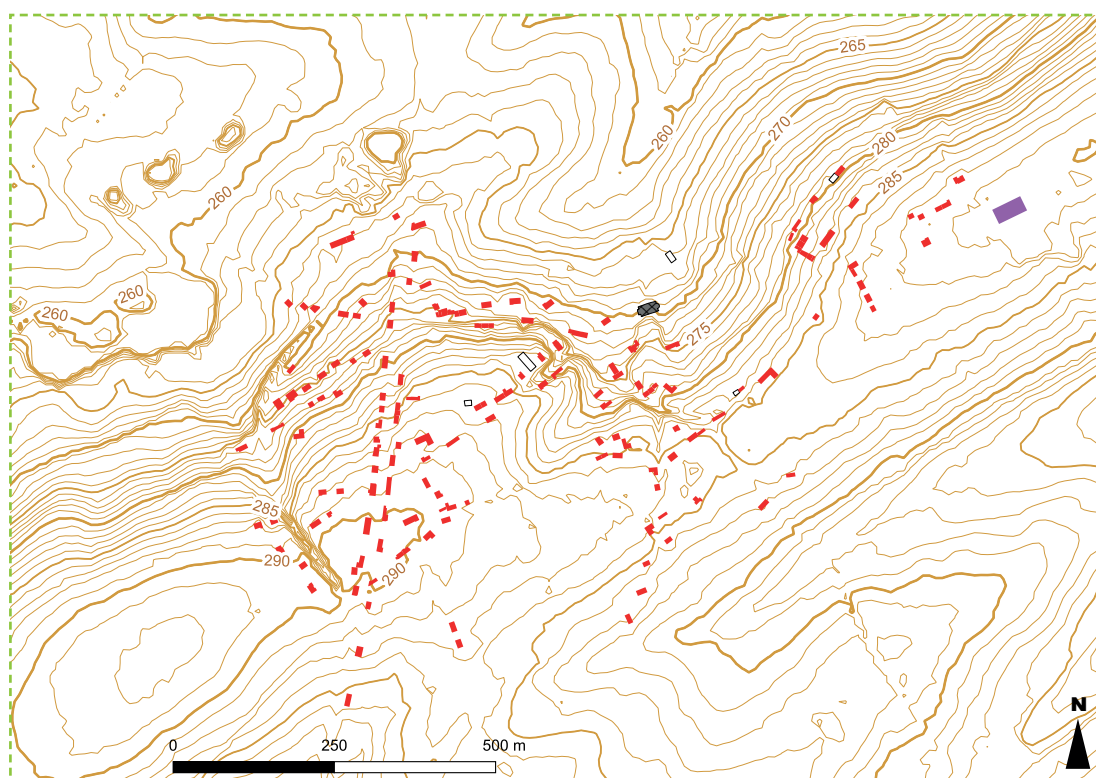
7. Début du 20^e siècle

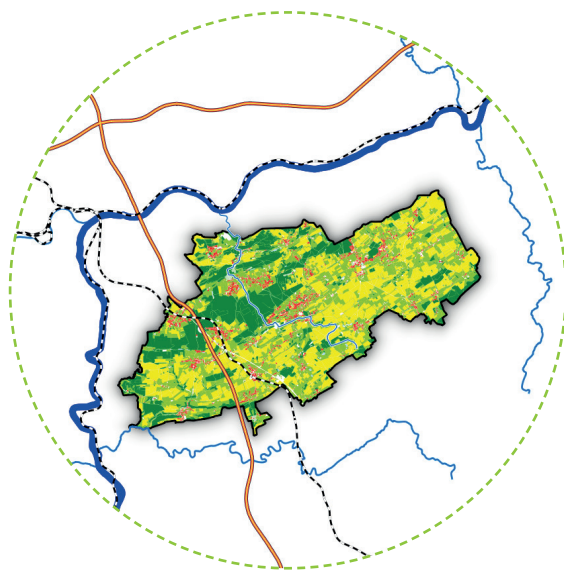


6. Milieu du 19^e



8. Topographie





GAL Pays des tiges et chavées ASBL
Rue de la Pichelotte 9D
5340 Gesves

+32 83 670 341
info@tiges-chavees.be
www.tiges-chavees.be/paysages/



Cette action s'inscrit dans le cadre de LEADER | Financée par la Wallonie et l'Union européenne
Fonds européen agricole pour le développement rural: l'Europe investit dans les zones rurales
Avec le soutien des communes d'Assesse, Gesves et Ohey

