




Deuxième rencontre 15 septembre 2022

Objectifs :

- S'approprier le diagnostic (forces et faiblesses du territoire)
- Identifier les causes des problèmes rencontrés


En route pour déduire ensemble les enjeux du Cœur de Condroz 😊

Programme

1. Statut & Infos pratiques – 10' 
2. Appropriation du diagnostic : Forces & Faiblesse – 60'
3. Priorisation des problèmes (« *symptômes* ») - 20'
4. Identification des causes – 70'
5. Table ronde de clôture (suite et retours) – 20'



Programme

1. Statut & Infos pratiques – 10' 
2. Appropriation du diagnostic : Forces & Faiblesse – 60'
3. Priorisation des problèmes (« symptômes ») - 20'
4. Identification des causes – 70'
5. Table ronde de clôture (suite et retours) – 20'

 Atelier 1

 Atelier 2

 Atelier 3

 Repas

1. Statut

1. Pétition « Exception alimentaire »

1800 signatures => A relayer

2. Festival Nourrir le Cœur de Condroz

29 activités ; 27 partenaires : diversité d'activités et public

Prochaine édition : à priori du 30 mai au 4 juin 2023

3. Cantines

Sondage, diagnostic et mise en réseau des différents acteurs. Une série de projets en cou

4. Foncier agricole public – Stand bye

Relais informations aux communes et mise en réseau

5. Social labs : recherche d'une méthode de travail agile, flexible et permettant la pensée systémique & dynamique

Partenariat avec des étudiants de 2^e master en Smart rurality de l'UNamur suivi par Joséphine





Circulaire 8676 **du 14/07/2022**

Appels à projets 2022 - 2023 à destination des écoles :

- Démocratie scolaire et activités citoyennes
- Alimentation saine
- Gestes qui sauvent
- Prévention des assuétudes

Cette circulaire abroge et remplace la(les) circulaire(s) : n° 8211, 8218 et 8262

Programme complet
www.nourrir-coeur-condroz.be





Infos diverses



- Interface Producteurs Distributeurs - Collège des producteurs

Un nouveau point de contact pour optimiser les relations commerciales entre l'offre des producteurs wallons et les différents segments de distribution (logistique, commercialisation, promotion)

- Guide de gestion des terres publiques - Terre en Vue



- Appels à projet en cours en lien avec l'alimentation



- SPW : Appel à projet relocalisation de l'alimentation en Wallonie 2022 : 3 axes (15 sept -> 16 octobre)



- SPW : Soutien à la transition agroécologique - GAA - Recherche Action participative en situation réelle (30 septembre)



- SPW : Economie sociale - Bourses coopératives (9 octobre)

- FWB : Circulaire 8218 enseignement : 3 axes (15 septembre)

- GDCCD 2.0 - Labellisation des Cantines durables avec Coup de pouce équipement et repas (pas de date)




- Europe/SPW : Progecole (19 septembre)



1. Infos pratiques

Présentation rapide des personnes non présentes à la première rencontre

3 excusés

Animatrice	Structure et anime la rencontre	Adeline
Facilitatrices	Facilite les ateliers par groupe	Adeline  Estelle  Joséphine 
Gardienne du temps	Garde un œil sur les temps de parole, indique le moment de passer au point suivant, contrôle que la réunion puisse terminer à l'heure	Valérie
Gardienne de la mémoire	Prise de notes et registre des décisions prises	Joséphine



Potentiellement quelques photos lors des ateliers, ok pour tout le monde ?

1. Infos pratiques

Rappel du cadre de sécurité

Bienveillance

Écoute et la parole active
Bienveillance avec soi et avec les autres
Non jugement

Souveraineté

Je parle en « Je » (éviter de porter la parole de quelqu'un d'autre)
Je suis souverain pour nommer mes besoins, poser mes demandes
Je laisse à l'autre cette même souveraineté

Confidentialité

Contenu, déroulé et ressentis personnels peuvent être partagés
Témoignages personnels sont à garder au sein de ce groupe.
Invitation à qui souhaite une prudence spécifique sur la confidentialité à le rappeler



1. Infos pratiques



Quelques gestes facilitateurs de réunion (échanges plus fluides et harmonieux)



Le « T » : Souci technique
Qui empêche le bon déroulement de la rencontre



Le « j' » : « j'approuve et je partage cette pensée »
Applaudissement des malentendants



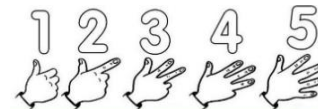
Le « L » : Langage,
« on ne comprend pas un terme »



Le cadre : Respect du cadre
Hors sujet, hors cadre de l'exercice ou de sécurité



Le « i » : Demande la parole
Info à partager quand la personne qui parle aura terminé



Ordre de prise de parole

Programme

1. Statut & Infos pratiques – 10'
2. Appropriation du diagnostic : Forces & Faiblesse – 60'
3. Priorisation des problèmes (« *symptômes* ») - 20'
4. Identification des causes – 70'
5. Table ronde de clôture (suite et retours) – 20'



Atelier 1



Atelier 2



Repas



Atelier 3

2. Appropriation du diagnostic

 *Quels sont les ressources et les freins à la construction d'un système alimentaire plus durable (accessibilité, prospérité socio-économique, santé et environnement) en Cœur de Condroz ?*

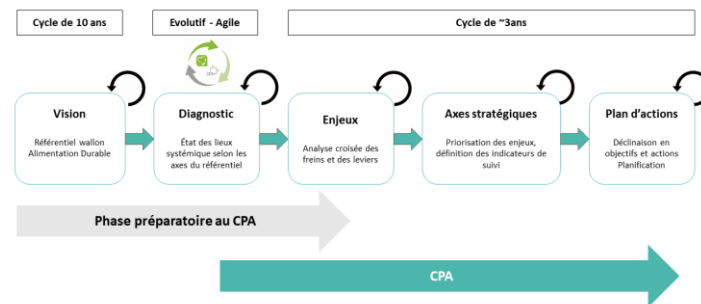


Diagnostic : Véritable base de travail

- Un langage commun
- Outil de mobilisation
- Outil de communication
- Aide à la décision
- Agile et évolutif

Appropriation du diagnostic : 1^{er} chantier prévu du CPA

Pont entre phase préparatoire et prise en main par le CPA



2. Appropriation du diagnostic

Ateliers Forces et Faiblesses du territoire

 Atelier 1

- 3 tables à thèmes ; 3 groupes ; 3 facilitatrices
- 15' par table et 15 ' en plénière pour restitution => 1h d'atelier


Table 1




GARANTIR LA DISPONIBILITÉ ET L'ACCÈS DE TOUS
À UNE ALIMENTATION RELEVANT
D'UN SYSTÈME ALIMENTAIRE DURABLE

Joséphine

Table 2



PRÉSERVER L'ENVIRONNEMENT



CONTRIBUER À LA BONNE SANTÉ ET
AU BIEN-ÊTRE DES CITOYENS

Estelle

Table 3



GÉNÉRER DE LA PROSPÉRITÉ SOCIO-ÉCONOMIQUE

Adeline

2. Appropriation du diagnostic

Ateliers Forces et Faiblesses du territoire



Atelier 1

Groupe 1 5

Christine Deom

Guillaume Fastré

Françoise Ansay

Frederic Mestach

Julien Delfosse

Groupe 2 5

Arnaud Deflorenne

Christine Corbiau

Damien Mahy

Geoffrey Floymont

Thibaut Fiasse

Groupe 3 5

Florence Decausmaker

Maureen Dervaux

Pierre Lhoas

Pierre-Yves Vermer

Valérie Grandjean

2. Appropriation du diagnostic

Ateliers Forces et Faiblesses du territoire



Atelier 1

Consignes :

- Une feuille destinée aux forces ; une autre pour les faiblesses
- Pas alimenter de débat à ce stade ; dérouler chacun les forces et faiblesses identifiées.
- Une force ou une faiblesse par post it
- 15' par table
 - Etape 1 – Présentation du round précédent - 2'
 - Etape 2 – 1 temps de réflexion en solo (noter sur des post it) – 5'
 - Etape 3 – Création collaborative - 8'
- 15 ' en plénière pour restitution => 1h d'atelier

Programme

1. Statut & Infos pratiques – 10'
2. Appropriation du diagnostic : Forces & Faiblesse – 60'
3. Priorisation des problèmes (« *symptômes* ») - 20'
4. Identification des causes – 70'
5. Table ronde de clôture (suite et retours) – 20'



Atelier 1



Atelier 2



Repas



Atelier 3

3. Priorisation des problèmes

 Atelier 2

Symptômes à traiter

- Sélection des priorités à traiter pour chacun
- Chaque membre a 5 gommettes à placer
- Plusieurs gommettes peuvent être placées sur un même symptôme pour lui donner plus de poids

Repas



Buffet wraps & sandwich de la « Table de Malou » à Gesves

La plupart des produits sont faits maison, ou proviennent d'artisans locaux tels que les boulangeries Minne, Bero et Nélis, la boucherie Geoffray, la fromagerie du Samson,...



- Rue de Sierpont, 16 - 5340 Gesves -

Programme

1. Statut & Infos pratiques – 10'
2. Appropriation du diagnostic : Forces & Faiblesse – 60'
3. Priorisation des problèmes (« symptôme ») - 20'
4. Identification des causes – 70'
5. Table ronde de clôture (suite et retours) – 20'



Atelier 1



Atelier 2



Repas



Atelier 3

4. Identification des causes

Utilisation de l'approche « Social Labs »¹ pour aborder des enjeux **systemiques, complexes** et **dynamiques**.

(exemple : fusée et faim dans le monde)

Nous ne percevons que les symptômes (le visible).

Fondamental de s'attaquer aux **causes** et **non aux symptômes** afin d'imaginer une **vraie solution** et **non « des pansements »**.

⇒ Nécessité d'arpenter les différentes causes des symptômes visibles de manière systémique

Outil proposé : la méthode de l'iceberg



¹ Pour plus d'infos : [Laboratoire social : outil collaboratif pour faciliter la construction de systèmes alimentaires durables - Inter-Environnement Wallonie – IEW](#). Si intérêt, d'autres ressources peuvent être partagés sur notre espace collaboratif

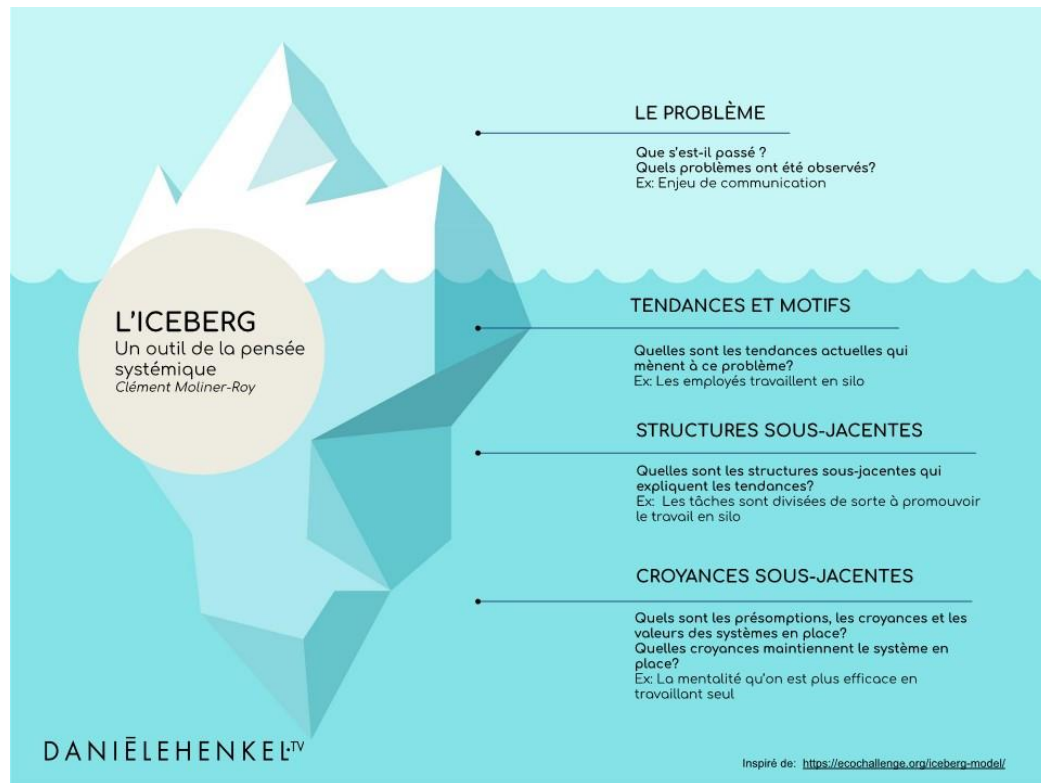
4. Identification des causes

Atelier 3

Méthode de l'iceberg

« Nous savons qu'un iceberg n'a que 10% de sa masse totale au-dessus de l'eau, tandis que 90% de celle-ci est sous l'eau. Pourtant, ce 90% est ce sur quoi agissent les courants océaniques et ce qui influence le comportement de l'iceberg à son extrémité. Souvent, nos problèmes peuvent être considérés de la même manière. »

Cet exercice vous permettra d'identifier les causes d'origine, les facteurs d'influences et donc les points de levier pour agir sur la problématique.



4. Identification des causes

Atelier 3

Méthode de l'iceberg

Le problème (évènement / symptôme)

J'ai un rhume

Tendances et motifs

Quand je suis stressée et fatiguée, je suis souvent malade

Si je ne marche pas assez, je suis stressée

Quand le temps me manque, je ne marche plus beaucoup

Structures sous-jacentes

Notre travail s'organise en projets ... qui créent de longues journées

Je n'ai pas d'alternative quand il pleut

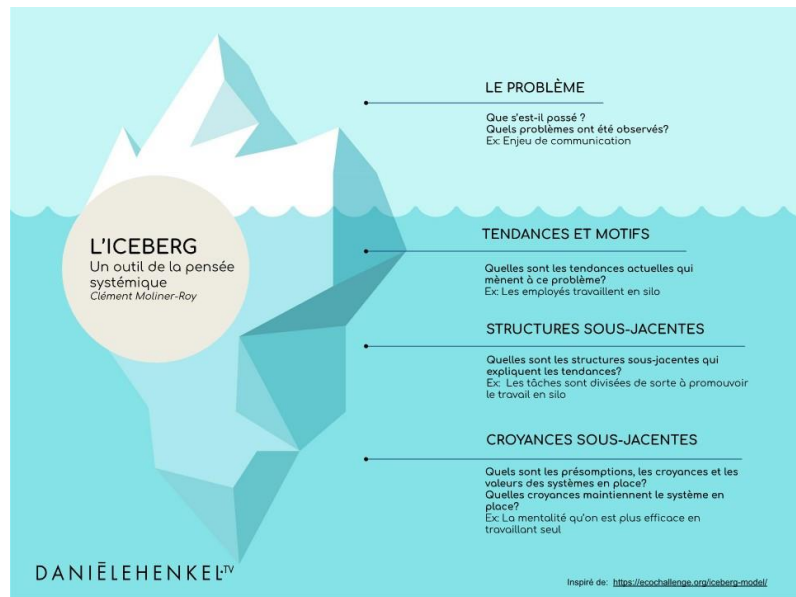
Nous suivons le rythme des clients dans nos planning

Croyances sous-jacentes

Je déteste me promener quand il pleut

D'abord travailler puis jouer

Il faut mériter la détente



4. Identification des causes

Méthode de l'iceberg



Présentation des 3 symptômes/problèmes prioritaires retenus

Consignes :

- 3 tables à constituer librement ; 1 facilitatrice par table
- Table – 45'
 - Etape 1 – Problème / Symptôme clarifié - 5'
 - Etape 2 – 1 temps de réflexion en solo (noter sur des post it) – 10'
 - Etape 3 – Création collaborative - 30 '
- Restitution en plénière des 3 tables par l'animatrice– 15'

Programme

1. Statut & Infos pratiques – 10'
2. Appropriation du diagnostic : Forces & Faiblesse – 60'
3. Priorisation des problèmes (« symptôme ») - 20'
4. Identification des causes – 70'
5. Table ronde de clôture (suite et retours) – 20'



Atelier 1



Atelier 2



Repas



Atelier 3

Journal de CPA – Prochaines rencontres

- Dates pour nos prochaines rencontres :
 - **Mardi 15 novembre de 19h à 22h (Lieu à déterminer)**
 - Mardi 17 janvier 2023 de 19h à 22h (Lieu à déterminer)
 - Mardi 21 mars 2023 de 19h à 22h (Lieu à déterminer)
 - Mardi 30 mai 2023 de 19h à 22h (Lieu à déterminer)

Déduit de vos contraintes horaires spécifiées lors de vos inscriptions

Rappel de l'espace collaboratif

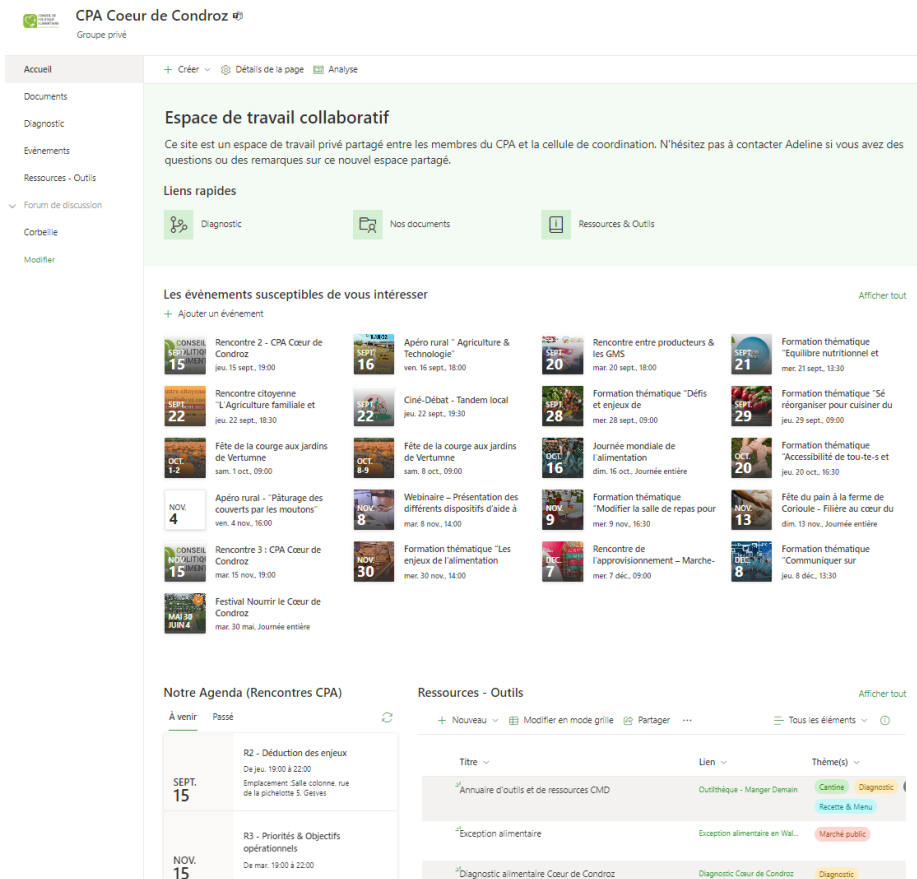
- [Espace privé : CPA Coeur de Condroz](#)

- Tout le monde a pu s'y connecter ?

- Actuellement:

Documents, lien vers le diagnostic, évènements en lien, agenda CPA, ressources (articles, sites ...), forum de discussion

- Des besoins particuliers ?



CPA Coeur de Condroz
Groupe privé

Accueil + Créer ▾ Détails de la page Analyse

Documents
Diagnostic
Evénements
Ressources - Outils
Forum de discussion
Corbeille
Modifier

Espace de travail collaboratif

Ce site est un espace de travail privé partagé entre les membres du CPA et la cellule de coordination. N'hésitez pas à contacter Adeline si vous avez des questions ou des remarques sur ce nouvel espace partagé.

Liens rapides

- Diagnostic
- Nos documents
- Ressources & Outils

Les événements susceptibles de vous intéresser Afficher tout

+ Ajouter un événement

SEPT 15 Rencontre 2 - CPA Coeur de Condroz Jeu. 15 sept., 19:00	SEPT 16 Apéro rural " Agriculture & Technologie" ven. 16 sept., 18:00	SEPT 20 Rencontre entre producteurs & les GMS mar. 20 sept., 18:00	SEPT 21 Formation thématique "Equilibre nutritionnel et mar. 21 sept., 13:30
SEPT 22 Rencontre citoyenne "L'Agriculture familiale et Jeu. 22 sept., 18:30	SEPT 22 Ciné-Débat - Tandem local Jeu. 22 sept., 19:30	SEPT 28 Formation thématique "Défis et enjeux de mer. 28 sept., 09:00	SEPT 29 Formation thématique "Sé réorganiser pour cuisiner du Jeu. 29 sept., 09:00
OCT. 1-2 Fête de la courge aux jardins de Vertumne sam. 1 oct., 09:00	OCT. 8-9 Fête de la courge aux jardins de Vertumne sam. 8 oct., 09:00	OCT. 16 Journée mondiale de l'alimentation dim. 16 oct., Journée entière	OCT. 20 Formation thématique "Accessibilité de tou-te-s et Jeu. 20 oct., 16:30
NOV. 4 Apéro rural - "Plâtage des couverts par les moutons" ven. 4 nov., 16:00	NOV. 8 Webinaire – Présentation des différents dispositifs d'aide à mar. 8 nov., 14:00	NOV. 9 Formation thématique "Modifier la salle de repas pour mer. 9 nov., 16:30	NOV. 13 Fête du pain à la ferme de Corioule - Filère au cœur du dim. 13 nov., Journée entière
NOV. 15 Rencontre 3 : CPA Coeur de Condroz mar. 15 nov., 19:00	NOV. 30 Formation thématique "Les enjeux de l'alimentation mar. 30 nov., 14:00	NOV. 7 Rencontre de l'approvisionnement – Marche- mer. 7 déc., 09:00	NOV. 13 Formation thématique "Communiquer sur Jeu. 8 déc., 13:30
MAR 30 Festival Nourrir le Cœur de Condroz mar. 30 mar., Journée entière			

Notre Agenda (Rencontres CPA)

À venir Passé

SEPT. 15	R2 - Déduction des enjeux De Jeu. 19:00 à 22:00 Emplacement Salle colonne, rue de la picholotte 5, Geves
NOV. 15	R3 - Priorités & Objectifs opérationnels De mar. 19:00 à 22:00

Ressources - Outils Afficher tout

+ Nouveau ▾ Modifier en mode grille Partager ...

Titre ▾	Lien ▾	Thème(s) ▾
Annuaire d'outils et de ressources CND	Outinrique - Manger Domain	Cantine Diagnostic
Exception alimentaire	Exception alimentaire en Val...	Marché public
Diagnostic alimentaire Coeur de Condroz	Diagnostic Coeur de Condroz	Diagnostic

Evènements



Rencontre 2 - CPA Cœur de Condroz
jeu. 15 sept., 19:00



Apéro rural " Agriculture & Technologie"
ven. 16 sept., 18:00



Rencontre entre producteurs & les GMS
mar. 20 sept., 18:00



Formation thématique "Equilibre nutritionnel et
mer. 21 sept., 13:30



Rencontre citoyenne "L'Agriculture familiale et
jeu. 22 sept., 18:30



Ciné-Débat - Tandem local
jeu. 22 sept., 19:30



Formation thématique "Défis et enjeux de
mer. 28 sept., 09:00



Formation thématique "Sé réorganiser pour cuisiner du
jeu. 29 sept., 09:00



Fête de la courge aux jardins de Vertumne
sam. 1 oct., 09:00



Fête de la courge aux jardins de Vertumne
sam. 8 oct., 09:00



Journée mondiale de l'alimentation
dim. 16 oct., Journée entière



Formation thématique "Accessibilité de tou-te-s et
jeu. 20 oct., 16:30



Apéro rural - "Pâturage des couverts par les moutons"
ven. 4 nov., 16:00



Webinaire – Présentation des différents dispositifs d'aide à
mar. 8 nov., 14:00



Formation thématique "Modifier la salle de repas
mer. 9 nov., 16:30



Fête du pain à la ferme de Corioule - Filière au cœur du
dim. 13 nov., Journée entière



Rencontre 3 : CPA Cœur de Condroz
mar. 15 nov., 19:00



Formation thématique "Les enjeux de l'alimentation
mer. 30 nov., 14:00



Rencontre de l'approvisionnement –
mer. 7 déc., 09:00



Formation thématique "Communiquer sur
jeu. 8 déc., 13:30



Festival Nourrir le Cœur de Condroz
mar. 30 mai, Journée entière

Journal de CPA – Petits devoirs

- Devoir 1
 - Validation du compte-rendu avant publication
 - Approbation de la synthèse qui sera faite du travail collectif
- Devoir 2
 - Continuer à lire et s'appropriier le diagnostic. D'autres ressources vont probablement suivre prochainement (cartographie d'acteurs, chiffres clés ...)
 - Partager vos remarques éventuelles avant la rencontre (données incomplètes ou erronées, sujet à traiter)
- Devoir 3
 - Se manifester si envie de rejoindre un groupe de réflexion (Cantines Durables, Marché couvert, ...)
 - Probablement un sondage à répondre pour affiner le travail de la prochaine rencontre)

Ceci afin de permettre des rencontres efficaces 😊



Tour de table - Feedback

- Pépites et cailloux



Des questions ? Contactez-moi 😊

Adeline Léonet

adeline.leonet@tiges-chavees.be

+32492/97.04.19