

## Bienvenue

Vous voici sur le point d'emprunter une des randonnées équestres du GAL Pays des tiges et chavées sur les communes, d'Assesse, de Gesves et d'Ohey. Profitez de cette occasion pour découvrir de magnifiques endroits au cœur d'un territoire d'exception où la nature et le pas des chevaux sont en harmonie. Bienvenue à tous et bonne randonnée !

Sur nos parcours de randonnées vous êtes susceptibles de croiser fréquemment d'autres utilisateurs, soyez donc COURTOIS et ATTENTIFS !

## 4 types de circuits vous sont proposés:

### Circuits cavaliers balisés

- B 27 km
- H 27 km
- 41 41 km (A + D + E)

### Circuits cavaliers téléchargeables

- A 16 km
- C 21 km
- D 33 km
- E 11 km
- F 19 km
- G 34 km
- J 16 km

### Circuits attelages téléchargeables

- C1 25 km
- C2 19 km
- C3 24 km

### Circuits attelages balisés

- C4 26 km
- C5 24 km

### Des Liaisons

A l'édition de la carte, ces chemins ne sont pas encore accessibles aux chevaux (consulter notre site internet)

### Point de départ des circuits balisés

Balisateur à suivre sur le terrain ou consulter le site pour voir la continuité des boucles B et G

### Halte

### Hébergement

Avant votre départ, veuillez télécharger le circuit détaillé, les mises à jour de la boucle que vous souhaitez réaliser et consulter les points d'accueil via notre site [www.galo-condroz.be](http://www.galo-condroz.be).

Edition mars 2012  
Prix de vente 5€

Respect du cheval, Passion, Sécurité,  
Harmonie avec les habitants locaux

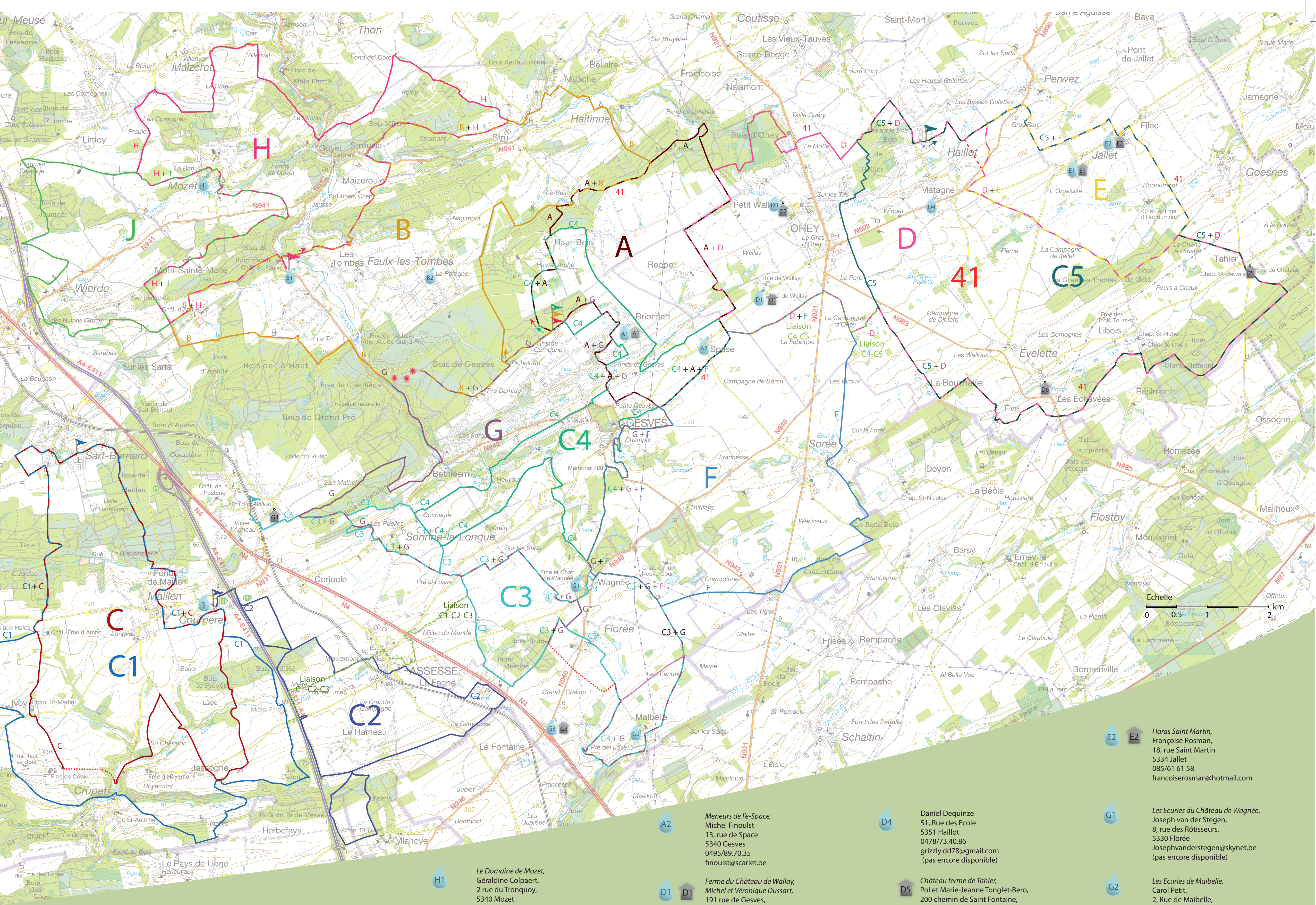


Marie-Cécile Warzé  
Chargée de mission filière équine  
GAL Pays des tiges et chavées ASBL  
[www.tiges-chavees.be](http://www.tiges-chavees.be)

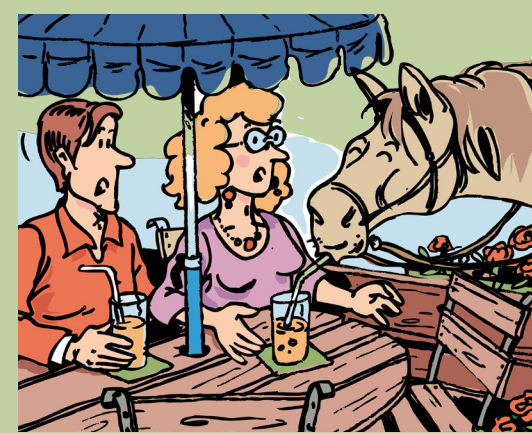
Les cartes de randonnées équestres sont disponibles au GAL et chez les nombreux partenaires de la filière GALO, n'hésitez pas à les demander!



Ce projet s'inscrit dans le cadre de LEADER et du Fonds européen agricole pour le développement rural: l'Europe investit dans les zones rurales



## Les adresses des haltes et des hébergements



**H1**  
Le Domaine de Mozet,  
Géraldine Colpaert,  
2 rue du Tronquoy,  
5340 Mozet  
081/58.84.04  
domainedemozet@mozet.be

**B1**  
Les Ecuries de Faulx,  
49, Chaussée de Gramptinne,  
5340 Faulx-les-Tombes  
081/22.96.15

**B2**  
Les Petites Ecuries de la Pologne,  
Virginie Brumenil  
9, rue de la Pologne  
5340 Faulx-les-Tombes  
0498/45.12.52

**A1**  
L'escal de Brionsart,  
José Brahy  
5 rue du Pont d'Aoust,  
5340 Gesves  
0498/58.54.27  
jose.brahy@gmail.com (pas encore disponible)

**A2**  
Meneurs de l'e-Space,  
Michel Finouist  
13, rue de Space  
5340 Gesves  
0495/89.70.35  
finouist@scarlet.be

**D1**  
Ferme du Château de Wallay,  
Michel et Véronique Dussart,  
191 rue de Gesves,  
5350 Ohey  
085/61.17.69  
wallay@skynet.be (pas encore accessible)

**D2**  
Gîte l'Oxygène,  
Monsieur et Madame Chavée,  
142, rue Grande Ruelle,  
5350 Ohey  
0498/46.06.06  
danychavee@hotmail.com

**D3**  
Les Ecuries du Bois d'Ohey,  
Famille Fauveaux-Vantighem,  
5350 Ohey  
0475/51.65.12  
perine.gerard@hotmail.com

**D4**  
Daniel Dequinze  
51, Rue des Ecole  
5351 Haillet  
0478/73.40.86  
grizzly.dd78@gmail.com  
(pas encore disponible)

**D5**  
Château ferme de Tahier,  
Pol et Marie-Jeanne Tonglet-Bero,  
200 chemin de Saint Fontaine,  
5350 Evelette  
085/41.13.11 ou 0474/21.28.93  
poltonglet@hotmail.com

**D6**  
Ferme de la Rochette,  
André VÉRIS et Isabelle Voos,  
62, rue du Baty,  
5350 Evelette  
0475/67.22.58  
welcome@fermedelarochette.be

**E1**  
Gîte Le Rêve d'Icare,  
Ann-Françoise Wiame et Fernand Collart,  
39, rue Saint Martin  
5336 Courrière  
0477/84.06.84  
alainetkatty@gmail.com

**E2**  
Haras Saint Martin,  
Françoise Rosman,  
18, rue Saint Martin  
5334 Jallet  
085/61.61.58  
francoiserosman@hotmail.com

**G1**  
Les Ecuries du Château de Wagnée,  
Joseph van der Stegen,  
8, rue des Rôtisseurs,  
5330 Florée  
Josephvanderstegen@skynet.be  
(pas encore disponible)

**G2**  
Les Ecuries de Maibelle,  
Carol Petit,  
2, Rue de Maibelle,  
5334 Florée,  
0475/87.94.37  
petitlara5334@gmail.com

**G3**  
The Valley Ranch,  
André VÉRIS et Isabelle Voos,  
3a, Route de Grands Champs  
5334 Florée  
0473/63.97.80  
info@valley-ranch.be

**G4**  
Gîte Hopelah,  
Ann-Françoise Wiame et Fernand Collart,  
16, rue de l'Abbaye  
5336 Courrière  
0477/84.06.84  
hopelah@netcourrier.com

Extrait de la carte des environs d'Assesse, de Gesves et d'Ohey avec l'autorisation A2676 de l'Institut géographique national - www.ign.be

Editeur responsable : L. Bouveroux, président GAL Pays des tiges et chavées  
Conception graphique: www.focus-id.be  
Illustrations: Daniel Steenhaut