

Le



asbl & les Guichets de l'Énergie :



Primes Énergie 2019

Guichets de l'énergie (de Namur)



En synergie avec la commune d'Assesse



Cette action s'inscrit dans le cadre de LEADER. Financée par la Wallonie et l'Union européenne.
Fonds européen agricole pour le développement rural : l'Europe investit dans les zones rurales.
Avec le soutien des communes d'Assesse, Gesves et Ohey.



Primes Energie - Assesse

1. Le GAL, c'est quoi ?
2. Le Contexte climatique & énergétique
3. IsolTaMaison
- 4. Primes habitation et autres aides...**
(Pierre Dandois, Guichets de l'énergie)
5. Questions-réponses...
6. ...



... Une belle synergie!



GAL Pays des tiges et chavées asbl

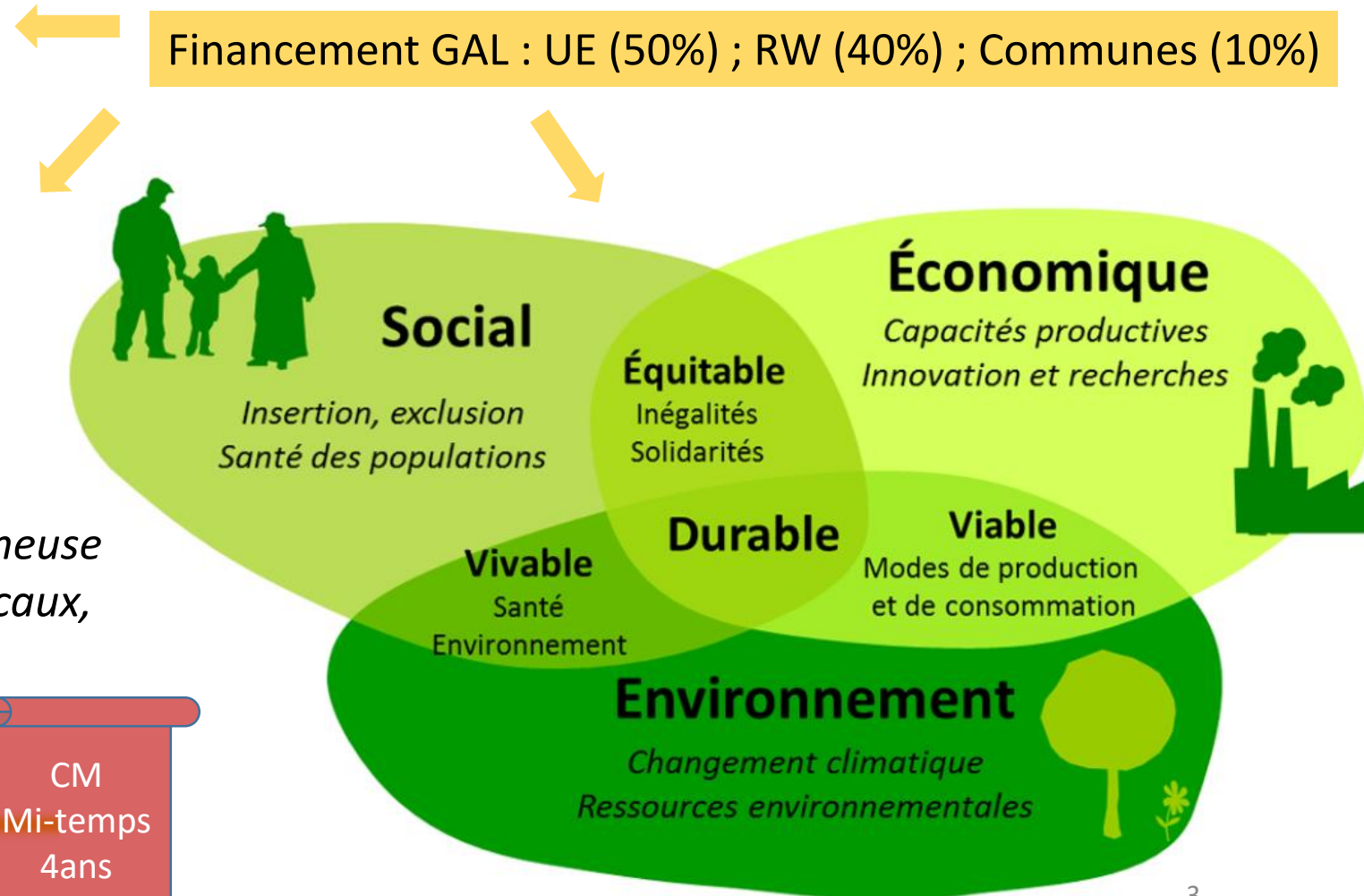
Financement GAL : UE (50%) ; RW (40%) ; Communes (10%)

GAL (Groupe d'action locale)

Asbl qui promeut des projets de

« **Développement durable (rural)** »

sur **Gesves-Assesse-Ohey**



Chargé de mission Energie verte:

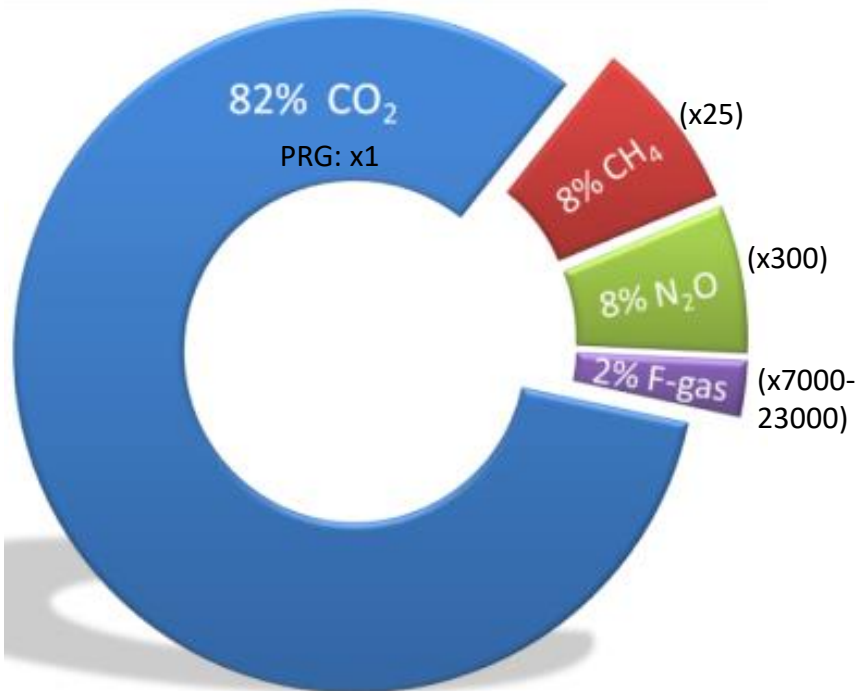
*La création d'une ou plusieurs filières durables
De production de combustible renouvelable
À partir des ressources locales en biomasse ligneuse
Pour la satisfaction de besoins énergétiques locaux,
Par les acteurs économiques locaux.*

*La sensibilisation aux énergies renouvelables,
économies d'énergie...*

CM
Mi-temps
4ans

Contexte : Un effet de serre renforcé

Gaz à effet de serre émis en Région wallonne

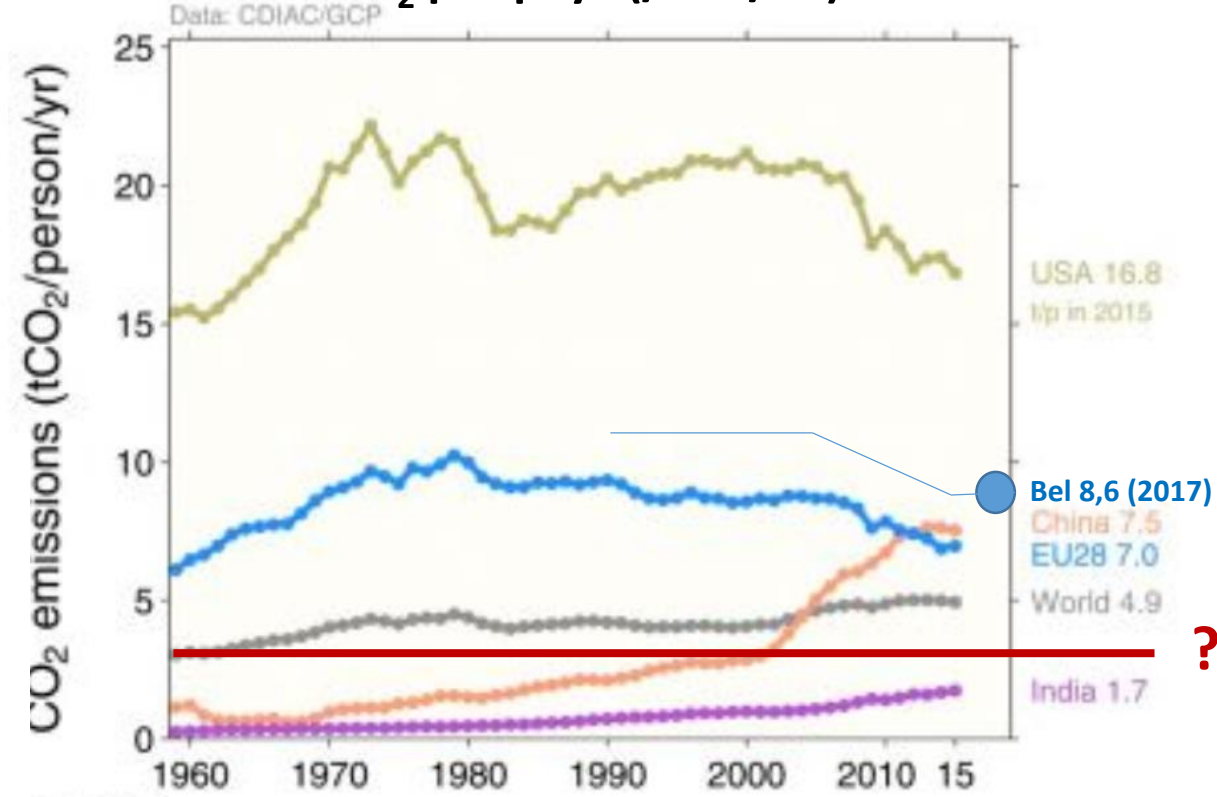


→ Le CO₂, principale cause des changements climatiques

Consumption Carbon footprint :

- Belgium 21.9
- United States of America 20.2
- Ireland 16.2
- Finland 15.1
- Australia 13.8
- United Kingdom 11.5
- China 4.3
- Brazil 2.1
- India 1.3
- Nigeria 0.5
- Malawi 0.2

CO₂ par pays (/hab/an)

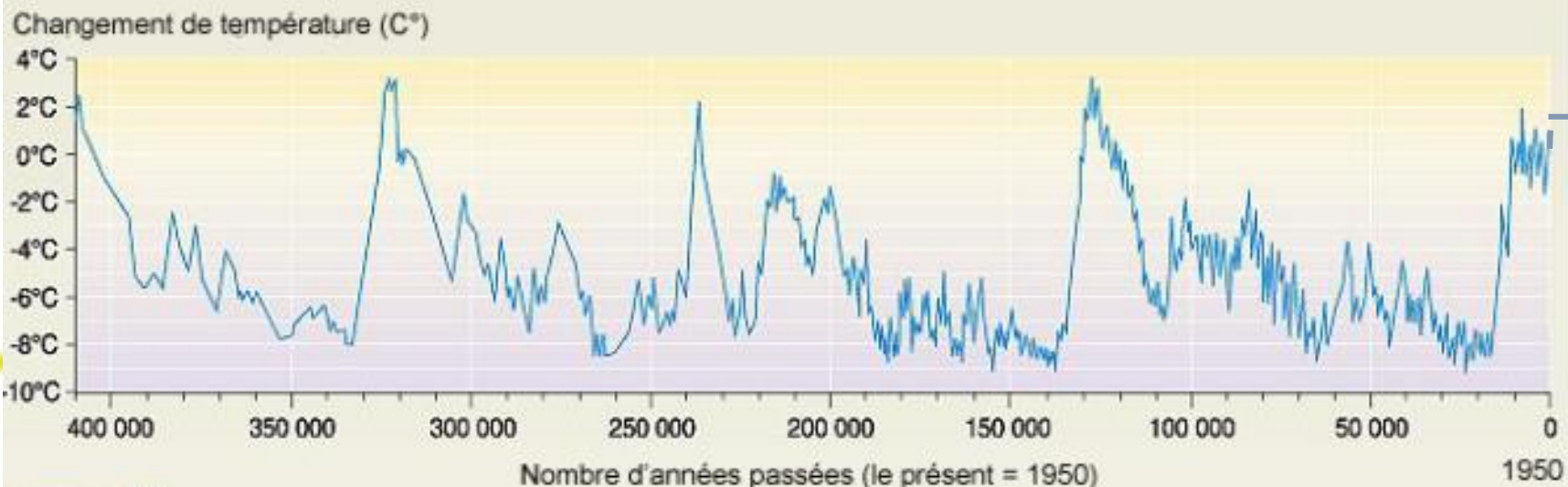
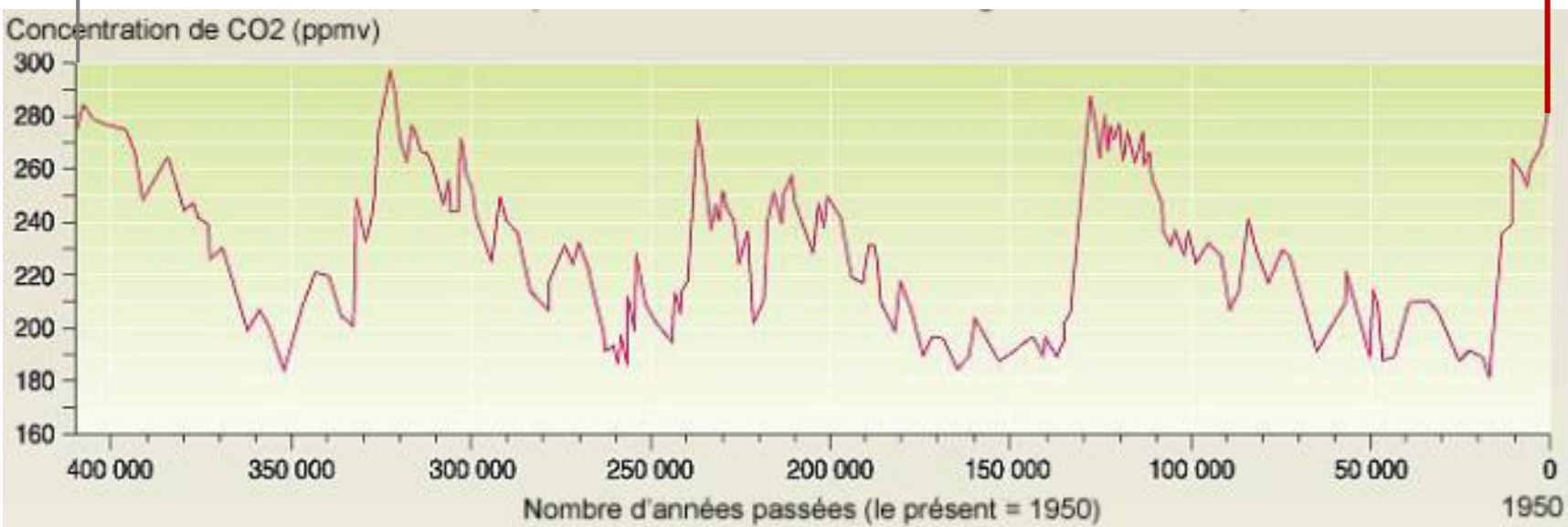


→ Très inégalement émis

Chiffres : 2008; tCO₂/hab/an

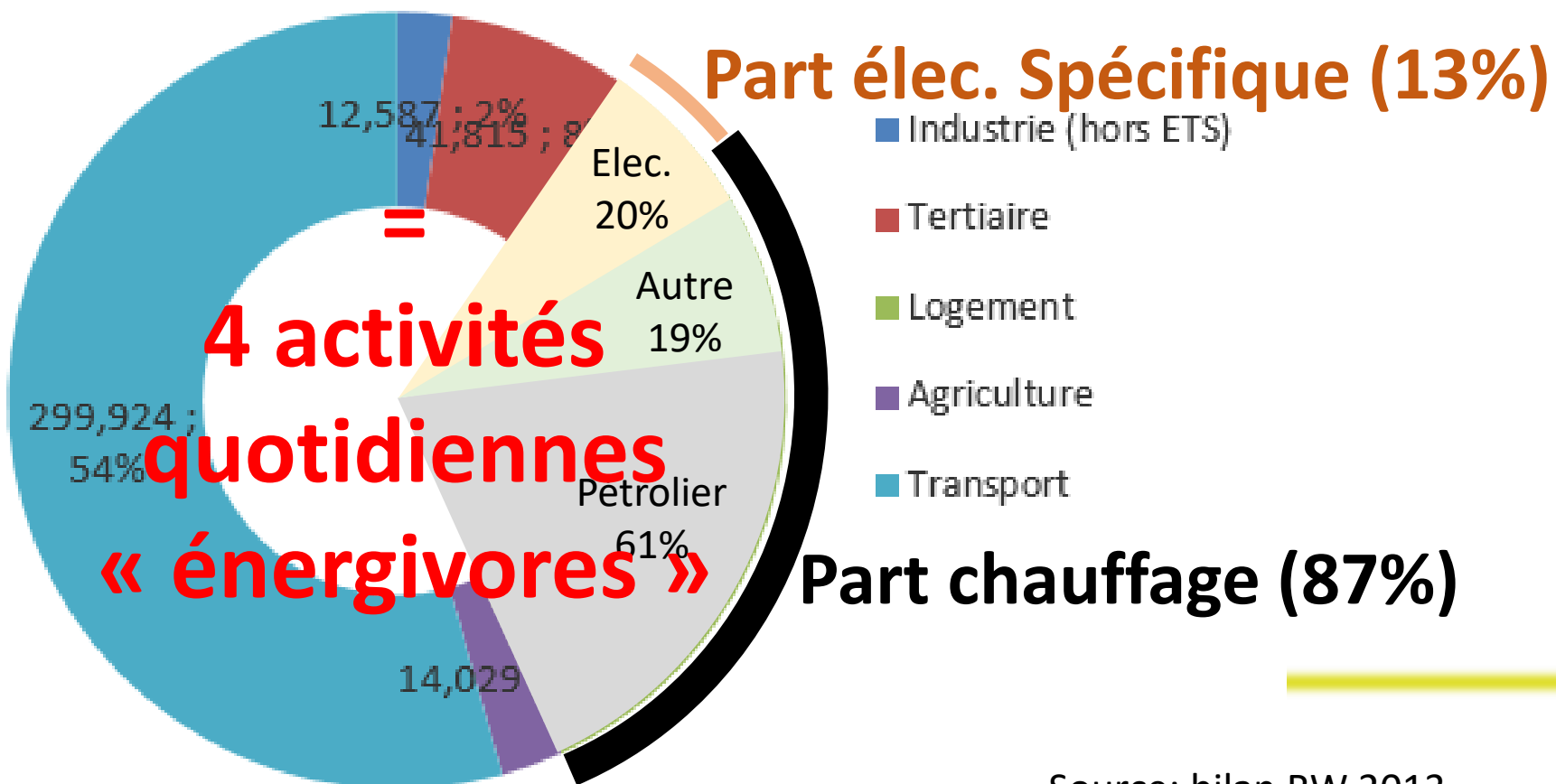
<https://www.theguardian.com/environment/2011/apr/21/countries-responsible-climate-change>

CO₂ et Températures : un lien ?



Consommation énergie territoire GAL

Que consomme le secteur du LOGEMENT ?



Assesse-Gesves-Ohey:
 20.000hab - 20.000ha
 7000 ménages
 Consomme: **550GWh/an**
 Soit 3000 l_{équ}mazout/hab/an
 ≈ 6,8t CO₂/hab/an

4 activités quotidiennes...



Energétiquement, que peut-on faire (en mieux) ?

MANGER

Local

Aliments dont la production limite les déplacements en avion, en bateau, en camion...

Bio

De saison

- Produits transformés

- Viande industrielle

Circuits- courts

Zéro-déchets

HABITER

Petite habitation
Compacte
Bien orientée
Hors humidité

Isoler

Eco-construction

Chauffage efficace

- Combustibles fossiles

Préférer bois,
chauffage solaire,
EnR...

Pull

Vêtements 2nde main

SE DEPLACER

Proximité

des TEC, services, écoles,
boulot, ...

Densité

Mobilité douce
(pied, vélo)

Covoiturage

Voiture économe
petite, légère, électrique...

- Avion

- Tourisme « exotique »

- « City trip »

Préférer les transports en commun

EXTRAS

électriques

Limiter

Aux usages spécifiques

Fournisseur
Electricité verte

- Chauffage électrique

PV sur le toit

A++

- Clim'

LED

- électronique

- Obsolescence programmée

➔ « Sobriété » ou « Boulimie » ?

Une action de DD locale: ITM

Cette action vise à :

- Sensibiliser les propriétaires à l'énergie
- Impliquer les entrepreneurs locaux
- Inciter les « candidats-rénovateurs » à isoler
- Offrir un **accompagnement de A à Z**
 - Un audit énergétique
 - Des devis auprès d'entrepreneurs locaux
 - Une concertation avec les entrepreneurs
 - Une optimisation des aides (prêts à taux zéro, primes Logement, ...)

Par un expert énergétique (auditeur logement) - Gratuit!

Un projet pilote du GAL avec l'appui des administrations communales de Assesse, de Gesves et d'Ohey, de l'asbl Electrons libres et des entrepreneurs locaux.





ECONOMIES & Confort



Formule 4 en 1 !

ITM : Une formule 4 en 1!

Un professionnel (auditeur logement) à votre service pour répondre à ces 4 défis **Gratuitement!**

Conditions de participation :

Habitation sur Assesse, Gesves ou Ohey

+ conditions octroi primes :

Propriétaire > 18 ans

Bâtiment > 15 ans

Principalement destiné au logement

...

Objectif 2019-20 :

≈ 100 ménages sensibilisés

20 audits Logement gratuits

≈ 15 « passages à l'acte » = rénovations

Si 12.500€/rénovation

=> **187.500€** travaux énergétiques

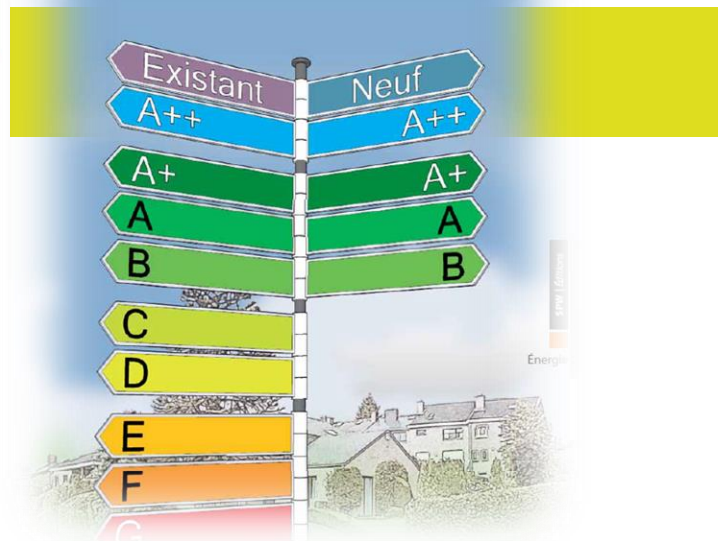
En pratique :

- 3 soirées d'information tout public (sept-oct)
- **Dossier de candidature** à compléter (<23/10) : (voir farde)
 - Catégorie de revenus
 - Description habitation
 - Systèmes énergétiques
- Des critères de sélection et un Comité de sélection (CS)
 - 1. Social ; 2. Energétique ; 3. Passage à l'acte
- Sélection de 20 candidats-rénovateurs
 - 3 sont déjà présélectionnés; ... restent 17 à sélectionner!
- Déclaration engagement : (voir farde)


Réunions infos:
19/09: Assesse
25/09: Ohey
02/10: Gesves



IsoTaMaison



Audit logement

- Analyse d'amélioration énergétique
- Démarche volontaire...
- ... Mais obligatoire dans le cadre des primes Habitation de la RW
- Bénéficie d'une prime spécifique
- Réalisé par un auditeur agréé 

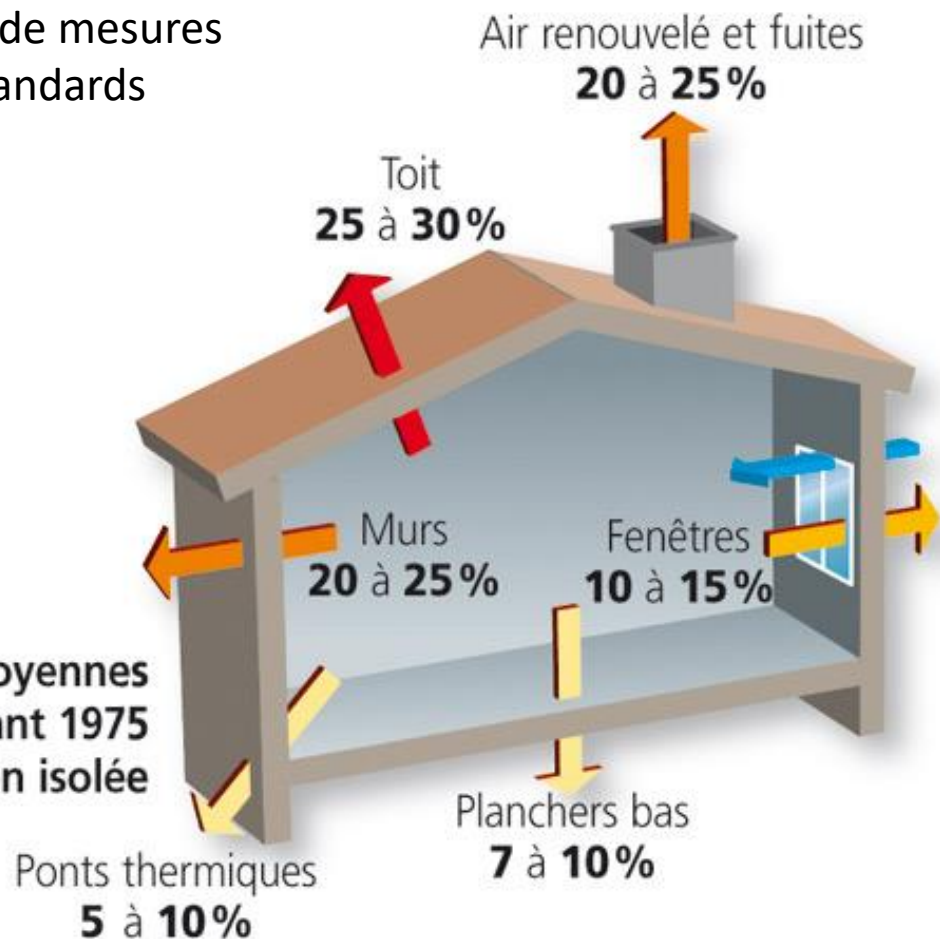
Certificat énergétique (PEB)

- Evaluation énergétique
- Démarche obligatoire en cas de vente ou location

Objectif :

Permet de connaître les points faibles d'un logement et d'identifier les travaux à réaliser prioritairement afin d'améliorer le confort et la santé des habitants et de diminuer les consommations d'énergie.

- Une analyse de l'existant
- Des propositions de mesures pour atteindre les standards « primes » de la RW



Type	Intitulé de la prime	Critères techniques
Toiture	Isolation thermique du toit ou des combles	$U \leq 0,20 \text{ W/m}^2\text{K}$
Mur	Isolation thermique des murs	$U \leq 0,24 \text{ W/m}^2\text{K}$
Sols	Isolation thermique des sols	$U \leq 0,24 \text{ W/m}^2\text{K}$
Menuiseries	Remplacement des menuiseries extérieures ou vitrages extérieurs	$U_w \leq 1,5 \text{ W/m}^2\text{K}$ $ET U_g \leq 1,0 \text{ W/m}^2\text{K}$ + Respect des normes NBN EN 673 et NBN S23-002 + Marquage sur l'espaceur
Chauffage et eau chaude	Pompe à chaleur pour l'eau chaude sanitaire	$\eta_{wh} \text{ min selon annexe AM}$
	Pompe à chaleur pour le chauffage ou combinée*	COP ou SCOP on min selon annexe AM HORS PAC #/Air
	Chaudière biomasse*	Classe 5 selon norme NBN EN 303-5 + Respect AR 12 octobre 2010
	Poêle biomasse local*	Pellets : $\eta \geq 87\%$ Autre biomasse : $\eta \geq 75\%$ + Respect critères d'émission selon AM + Respect AR 12 octobre 2010
	Chauffe-eau solaire	Installateur Qualiwall + Exposition Est à Ouest + Superficie $\geq 2\text{m}^2$ + Couverture solaire $\geq 60\%$ + Exigences de comptage selon AM
Système de ventilation	Système de Ventilation Mécanique Contrôlée (VMC) simple flux	Respect des débits + Calorifugeage des conduits + Atténuation acoustique
	Système VMC double flux (avec récupération de chaleur)*	+ Pour simple flux : gestion à la demande + Pour double flux : $\eta \geq 78\%$
Augmentation des rendements	Augmentation des rendements de production, de distribution, de stockage, d'émission et de régulation des installations de chauffage	Augmentation des rendements de production, de distribution, de stockage ou d'émission HORS remplacement, réglage ou entretien des appareils et des organes de combustion
	Augmentation des rendements de production, de distribution, de stockage et de régulation d'eau chaude sanitaire	

* Listes d'appareils éligibles disponibles ou en préparation

La mission « 4 en 1 » :



1. Réalisation de l'audit:

- Analyse de l'**enveloppe** du bâtiment (murs, toitures, châssis, planchers, châssis...)
 - Analyse des **systèmes** de chauffage et de production d'eau chaude sanitaire, de la ventilation et de certains critères de salubrité ou de sécurité (conformité de l'installation électrique/gaz, défaut de stabilité, d'humidité, etc...)
 - Prise en compte des **projets d'aménagement** d'espaces non chauffés (ex : aménagement d'un ancien grenier en chambres, aménagement d'un ancien chenil en bureau,...)
 - Déterminer les **travaux d'améliorations** cohérents et adaptés au logement en les regroupant sous forme de **bouquets de travaux** dans un scénario chiffré (investissement initial, primes et aides, temps retour sur investissement, économie d'énergies)
- ➔ Expliquer et commenter personnellement le contenu du rapport d'audit à l'aide de la brochure explicative officielle qui l'accompagne
- ➔ Donner les conseils les plus pertinents tant d'un point de vue technique que budgétaire, tout en gardant son impartialité et objectivité. (aucune offre commerciale ; confidentialité, ...)

La mission « 4 en 1 » :

2. Accompagnement à l'obtention de devis

- Le candidat-rénovateur (CR) décide de demander certains devis
- Une liste d'entrepreneurs locaux est mise à disposition par l'auditeur, compilée par le GAL
- Le CR s'engage à travailler prioritairement avec des entrepreneurs locaux
- Le CR rédige et envoie les demandes de devis. Si besoin, il demande conseil

Avec ITM : Gratuit !

3. Concertation avec l'entrepreneur

- Lors de la signature d'un devis, CR, auditeur et entrepreneur se concertent
- L'entrepreneur s'engage à verser 1% de la valeur de la prestation (à l'exception ITM)
- Discussion sur mise en œuvre (matériaux, calendrier, planification...)

**Avec ITM : Prime au « passage à l'acte »!
L'asbl Electrons Libres vous verse 200€**

4. Optimisation des devis

- Calcul des montants
- Conditions d'accès à la prime (menopack et Renoprêt (via FLW, SWCS))
- Accompagnement sur le site de remplir les formulaires

LE CHAUFFAGE AU BOIS

LUNDI 21 OCTOBRE - GESVES

19H30 - SALLE DU CONSEIL DE LA MAISON COMMUNALE
C'EST GRATUIT ET L'APÉRO TIGES & CHAVÉES EST OFFERT !



LA WALLONIE SORT DU
MAZOUT EN 2035
ET VOUS ?

Dossiers de candidature
IsoTaMaison
< 23 octobre

Au 10/10/2019:
60 personnes intéressées
14 dossiers déjà introduits