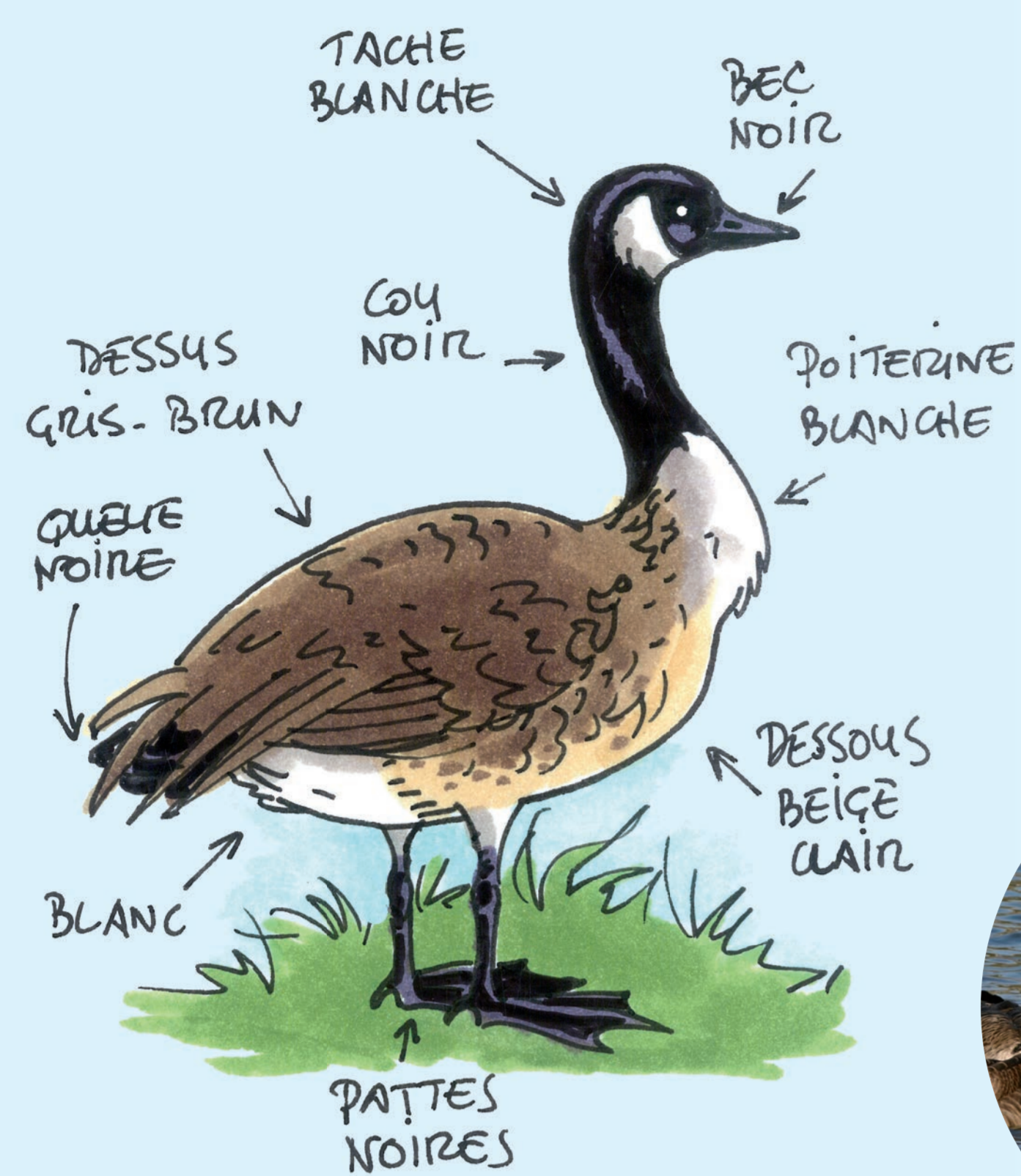


Les oiseaux du Samson

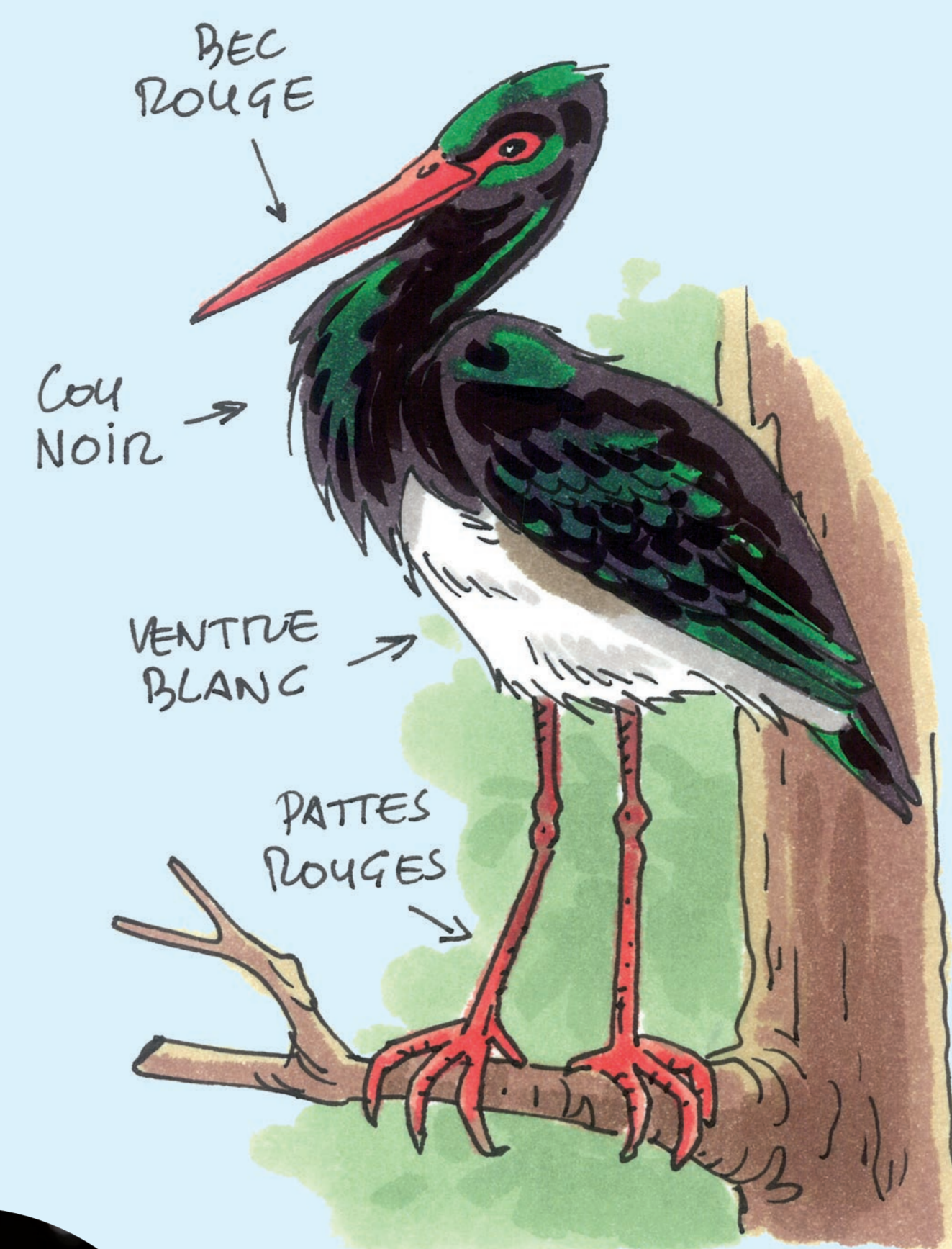
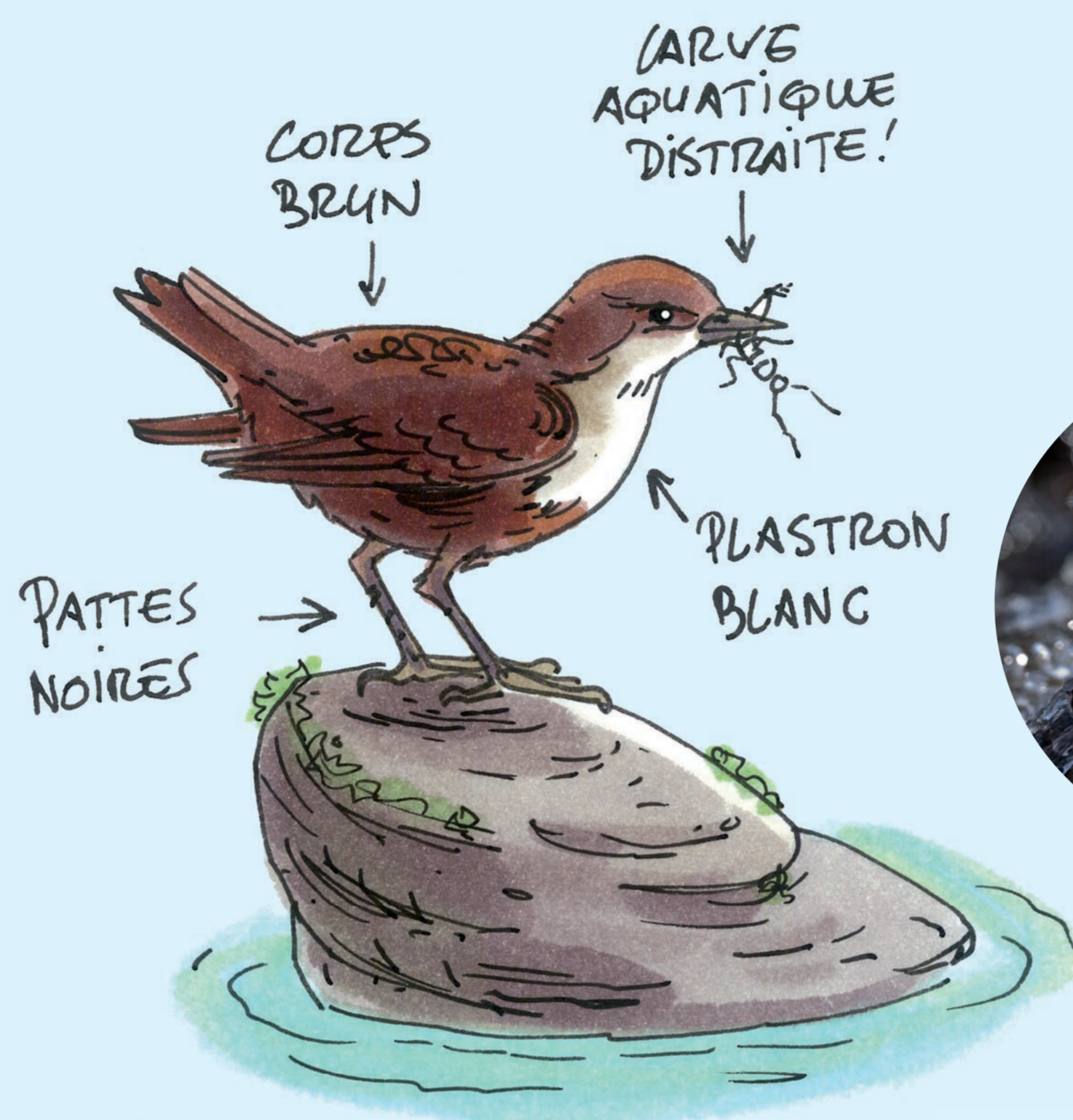


La Bernache du Canada

Je suis une sorte d'oie. Je suis végétarienne, je mange de l'herbe et des plantes aquatiques. Je fais mon nid au sol, près de l'eau. Attention ! Je suis une espèce invasive ! Cela veut dire que je ne suis pas un animal d'ici mais que je me plais beaucoup dans ta région et que je déränge même certaines autres espèces bien d'ici, elles.

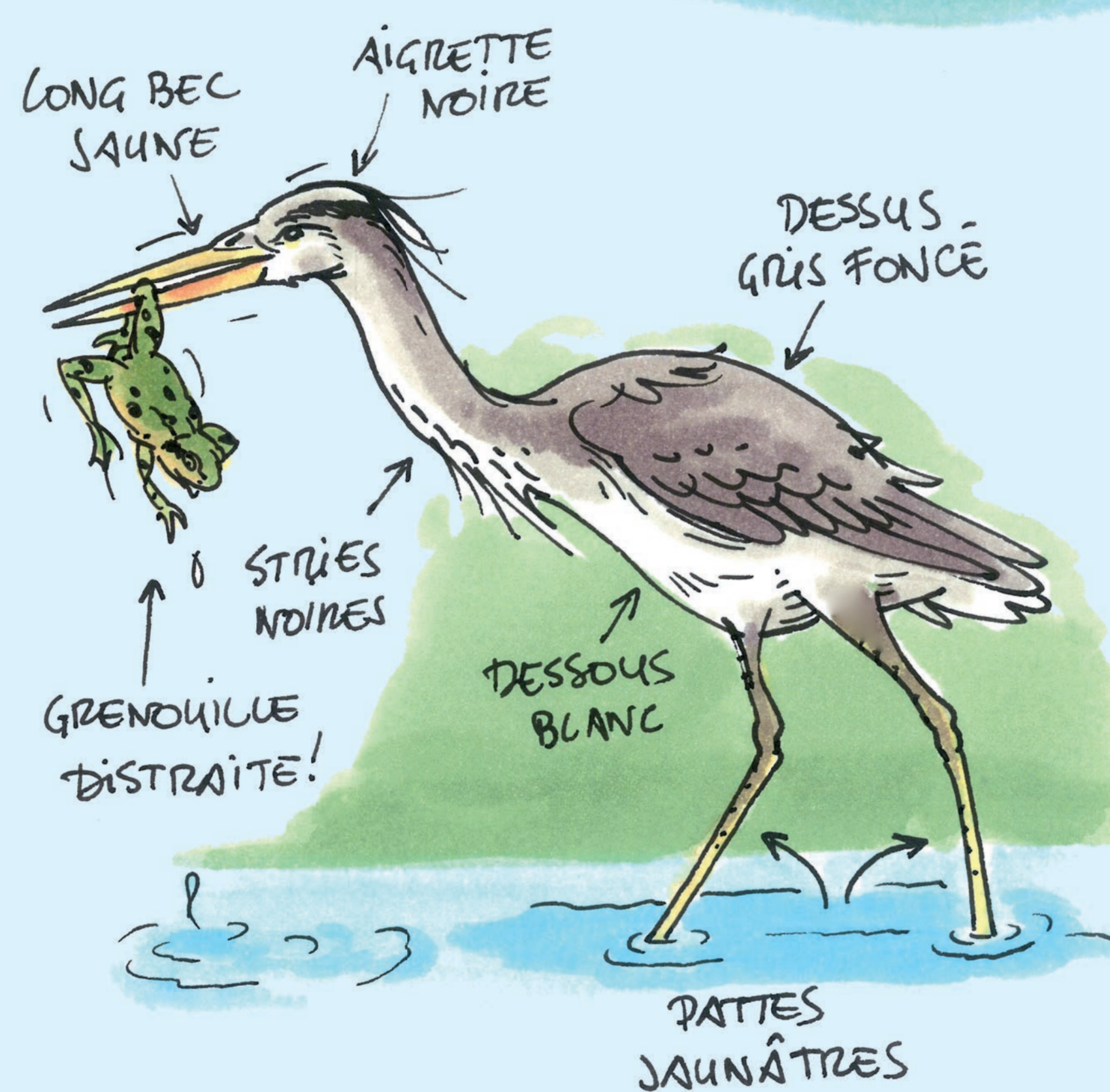
Le cincle plongeur

Je mange des larves et des petits poissons que je trouve dans le Samson. Pour les attraper, je marche sous l'eau, je peux même voler sous l'eau ! Je fais mon nid tout près de l'eau, sous un pont, dans un petit trou de la rive ou dans un vieil arbre proche de la rivière. Tu peux m'observer toute l'année à Gesves.



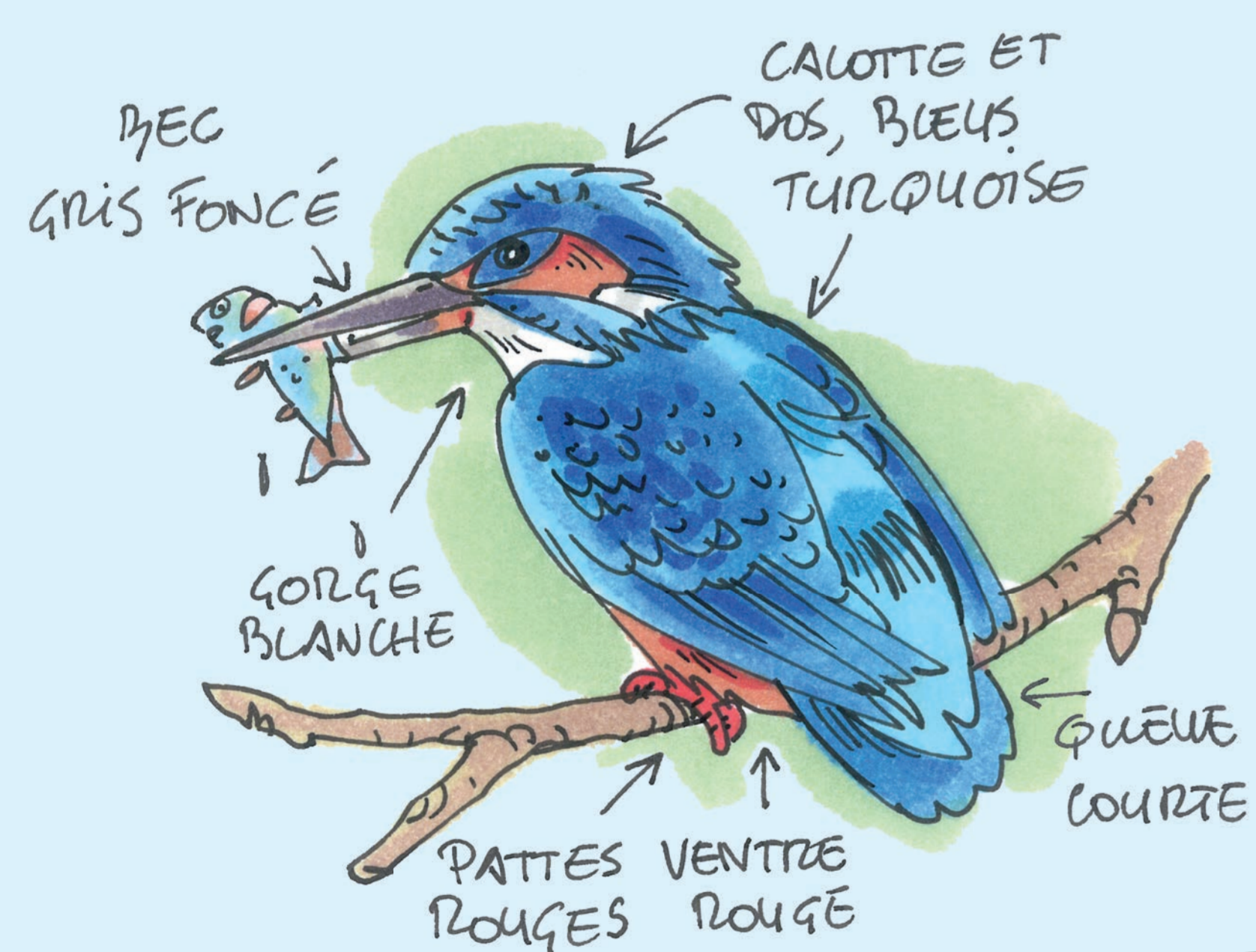
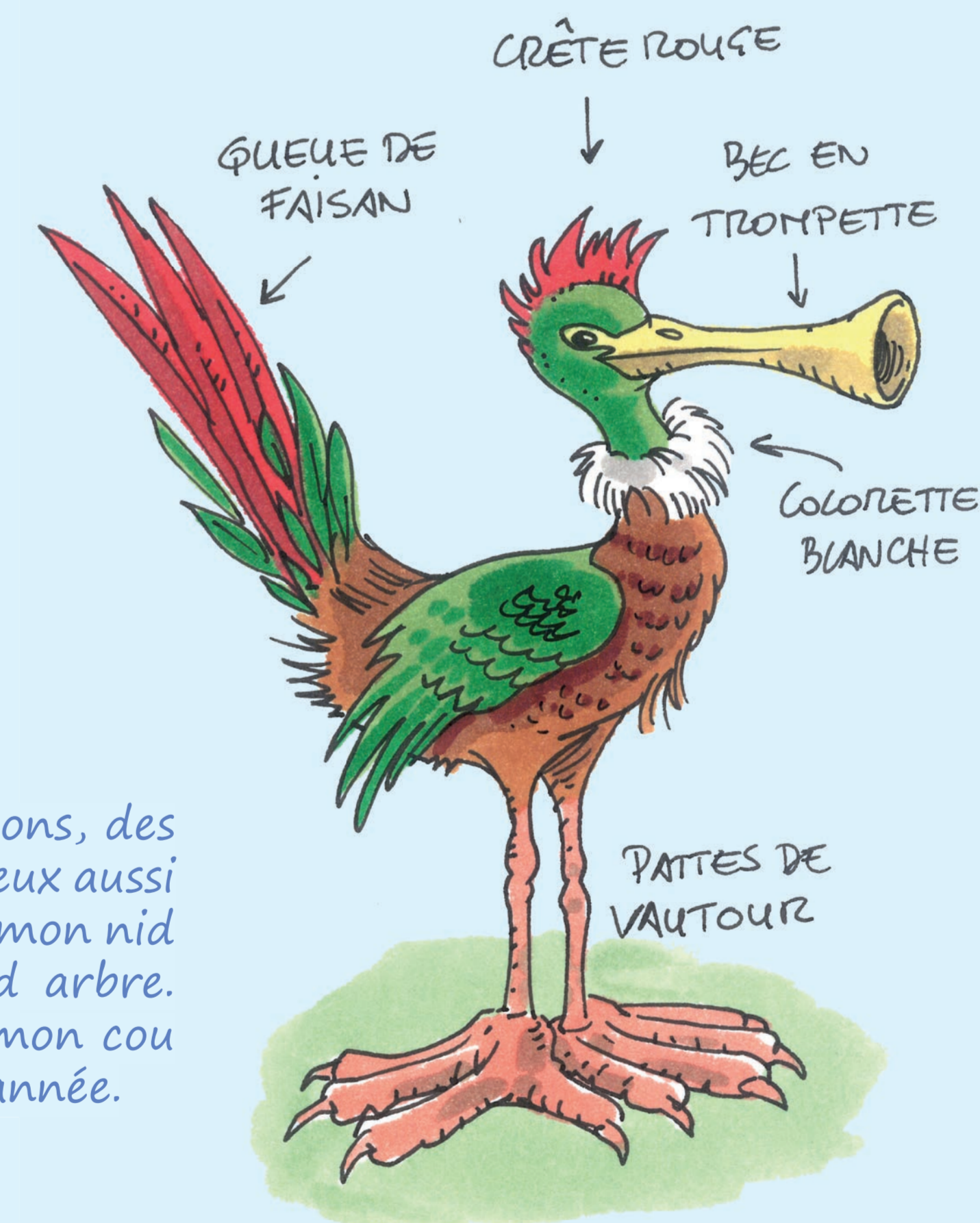
La cigogne noire

Je mange des batraciens, des petits poissons, des crustacés et des insectes que j'attrape avec mon long bec. Je fais mon nid sur un grand arbre, dans la forêt, bien au calme. Je n'aime pas trop l'hiver alors au moment de la rentrée des classes, j'entame un long voyage vers l'Afrique. Je reviens dans ta région au mois de mars-avril pour me reproduire.



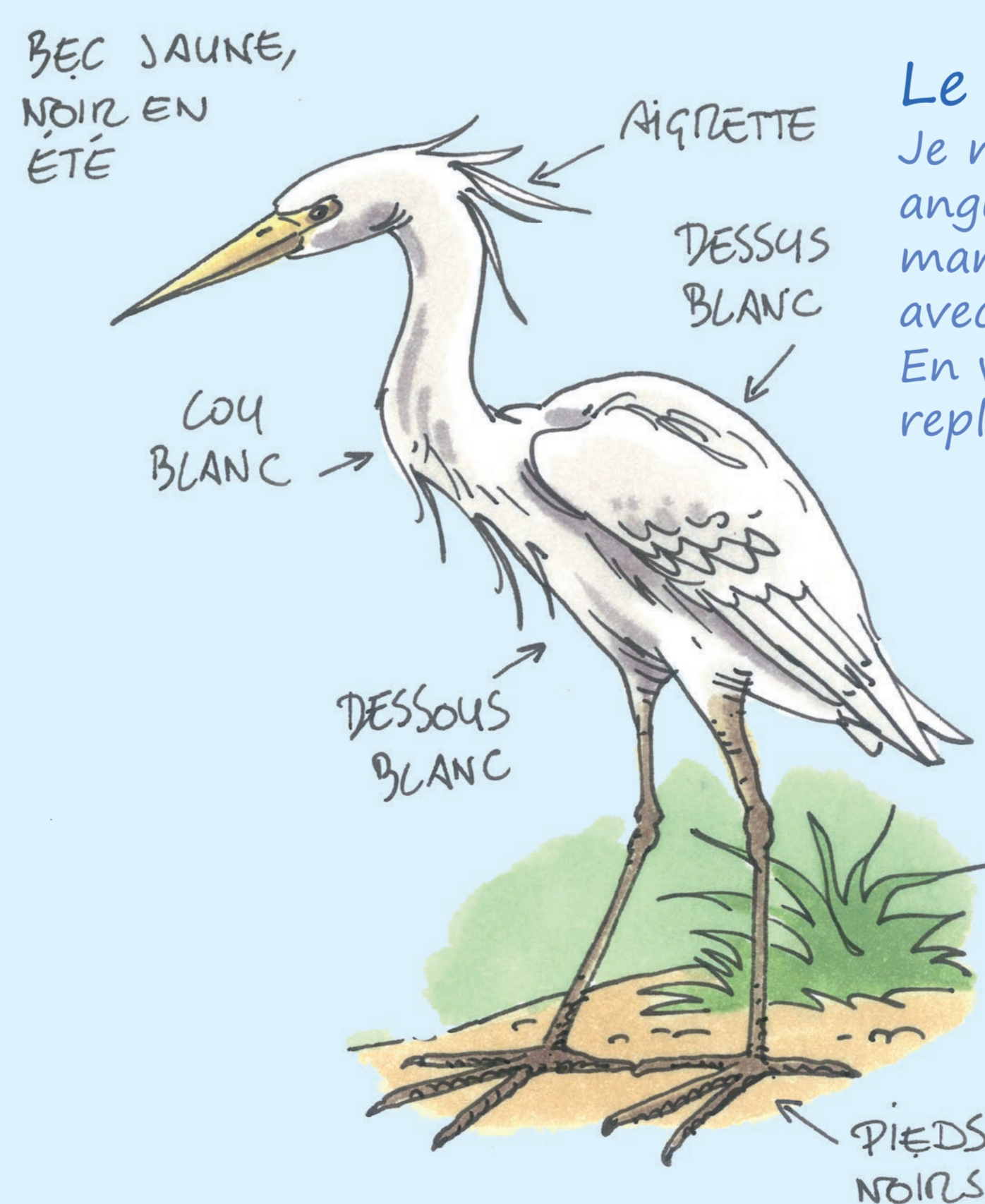
Le faisan bec en trompette

Je mange essentiellement des partitions de musique que je retrouve dans les villages après le passage des fanfares. J'élève deux petits poussins dont le bec n'est pas encore en trompette, mais plutôt en forme de petit sifflet. Dérangé, j'émet un puissant coup de clairon qui retentit dans toute la vallée.



Le martin-pêcheur

Je mange principalement des petits poissons. Je guette mes proies et une fois le poisson repéré, je plonge presque verticalement pour l'attraper. Je niche dans un terrier creusé dans la berge du cours d'eau. Je passe toute l'année dans ta région mais lors des hivers longs et rudes certains d'entre nous meurent.



Le héron cendré

Je mange principalement des poissons, des anguilles et des batraciens mais je peux aussi manger des petits rongeurs. Je fais mon nid avec d'autres hérons sur un grand arbre. En vol, tu peux me reconnaître à mon cou replié. Tu peux m'observer toute l'année.

La grande aigrette

Je mange des batraciens, des petits poissons. Mon alimentation est similaire à celle du héron : poissons, batraciens, insectes, petits rongeurs forment mon menu. Habituellement, je ne niche pas en Wallonie. Autrefois absente de ta région, tu me rencontreras le plus souvent en hiver.

Cette action s'inscrit dans le cadre de l'initiative LEADER financée par l'Union Européenne et la Wallonie (Commissariat général au Tourisme) avec le soutien des communes d'Assesse, Gesves et Ohey.



Fonds européen agricole pour le développement rural : l'Europe investit dans les zones rurales. Editeur responsable : X. Sohet, GAL Pays des tiges et chavées ASBL, Illustrations : D. Steenhaut et Graphisme : Focus-Id.



Plus d'infos : www.tiges-chavees.be