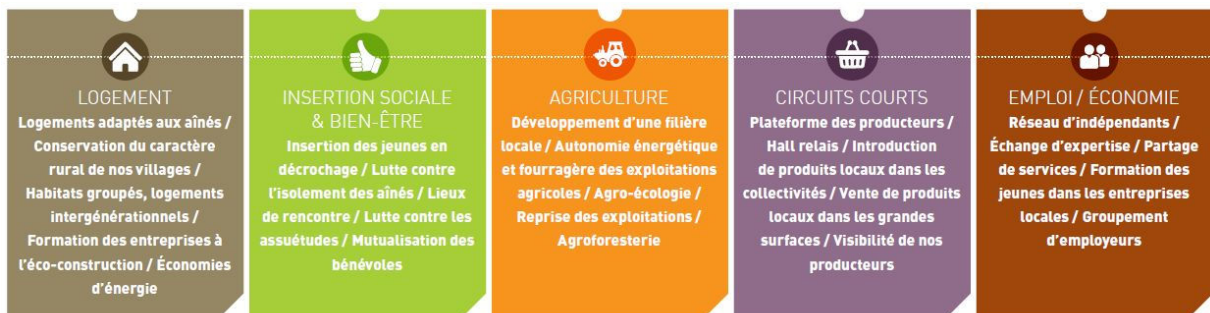


GAL Pays des Tiges et Chavées

- AG du 16 juillet 2014 -

Axes de projets potentiellement retenus pour la programmation 2014-2020

Les thématiques et axes de projets indiqués ci après reflète le fruit de la réflexion du GAL, suite à la réalisation d'un diagnostic territorial, à la réflexion du CA du GAL, à l'appel à participation grand public, à l'organisation des groupes de travail thématiques et de la soirée « Bilan et perspectives » du 18 juin 2014. Les thématiques et axes de projets indiqués ci après constituent donc une première synthèse de ces différents travaux. Tous ne seront pas nécessairement poursuivis et développés.



→ 10 THÉMATIQUES, 10 ENJEUX POTENTIELS



1. Agriculture

En collaboration avec d'autres GAL (ex : Condroz)

→ Création d'un groupement d'intérêt au niveau agricole

- Echange de pratiques, recherche action et innovations
- Autonomie fourragère
- Autonomie énergétique
- Conseils en ferme
- CUMAS

Au niveau du GAL Pays des tiges et chavées

→ Revalorisation de l'image de l'agriculture

- Agri-culture
- Guides agricoles (réseau de fermes)
- Jeu des connaissances agricoles

→ Réseau d'agriculteurs accueillants

- Insertion socio-professionnelle
- « séjours de rupture »

2. Forêts / Filière bois

Au niveau du GAL Pays des tiges et chavées

→ Gestion durable des forêts

- Formation et information des propriétaires privés à la gestion forestière durable (Pro Silva)
- Gestion groupée de propriétés privées du territoire afin de mobiliser plus de bois feuillu; groupements d'employeurs pour certains travaux et aménagements forestiers
- Accompagnement par rapport à N2000

→ Appui à la filière d'exploitation

- Sensibilisation des communes aux ventes favorisant des scieries locales
- Favoriser le circuit court pour le bois d'œuvre et bois de chauffage
- Promotion du matériau bois transformé par nos 2 scieries auprès des entreprises de construction et entreprises de jardins
- Sensibilisation des communes à l'utilisation de bois local dans les bâtiments publics + cahiers de charge d'exploitation (scierie + exploitant)
- Prospection de nouveaux marchés de niche
- Réinsertion sociale dans le secteur du bois
- Agroforesterie, valorisation des haies pour répondre à la demande en bois énergie

→ Sensibilisation citoyenne

- Circuit touristique sur les usages et métiers du bois
- Promotion des métiers du bois
- Guides forestiers volontaires
- Organisation des rencontres entre les différents utilisateurs de la forêt (concertation)

3. Tourisme

En collaboration avec d'autres GAL (ex : Condroz Namurois)

→ Stratégie de développement touristique

- Mise en réseau des acteurs
- Animation territorial
- Promotion touristique du territoire
- Diversification des publics (notamment les PMR)
- Tourisme d'affaires
- Cycle de fêtes locales : Fête du Bois (Assesse), Fête de la Nature (Gesves), Fête du Terroir (Ohey)
- Trans-condruzienne

→ Chemins et sentiers

- Améliorer le maillage, la sécurité, l'aspect transcommunal, le service à la population
- Synthèse cartes et balisage
- Entretien et valorisation => structure d'économie sociale tri-communale
- Vélo (circuits routes, VTT) ; vélo électrique ?

→ Tourisme « durable, vert, intelligent »

- Pédagogie environnementale (paysage => éléments naturels)
- Infrastructures et modules didactiques de découverte de la nature, de la ruralité de l'agriculture, animations, jeu aventures, cabanes, chemins didactiques => développement d'un pôle d'animations touristiques
- Respect et mise en évidence de l'environnemental naturel et patrimonial

Au niveau du GAL Pays des tiges et chavées

→ Dorsale de mobilité douce (quotidienne et de loisir)

- Liaison Courrière – Gesves – Ohey – Perwez (parcours de l'ancien vicinal)
- Didactique : terres plastiques, carrières, agriculture, forêts, etc.

4. Logement

Au niveau du GAL Pays des tiges et chavées

→ **Augmenter l'offre dans nos villages de logements adaptés à nos aînés et de nos jeunes**

- Rénovation de logements (maison « kangourous »)

→ **Pôle de formation à la construction durable**

→ **Facilitateur Logement / Emploi / Services**

- Avoir une approche intégrée logement/emploi/services
- Mécanisme innovants d'accès au foncier
- Projets de construction (résidence service, logements PMR, appartements, petits logements peu coûteux, co-working, habitats groupés, intergénérationnels, proximité noyaux d'habitat et services...)
- Favoriser la valorisation de nos richesses humaines
- Valoriser les savoir-faires et métiers (artisans et indépendants, professionnels santé,...), locaux et ressources naturelles (lien bois/forêts/énergie...)

5. Circuits courts

Au niveau du GAL Pays des tiges et chavées ou en coopération avec d'autres GAL

→ Mise en réseau, promotion et sensibilisation

- Poursuite du travail effectué
- Mise en réseau des producteurs locaux
- Sensibilisation dans les écoles sur une alimentation saine, issue de produits locaux
- Réseau de fléchage commun et informations sur les événements

→ Distribution

- Développement d'un hall relais (plate-forme de distribution)
- Collaboration avec le magasin D'Ici

→ Production et transformation d'aliments

- Atelier de transformation de produits de 4^{ème} gamme
- Cuisine (EFT) pour les collectivités => Compagnons du Samson ?

6. Emploi / Economie

Au niveau du GAL Pays des tiges et chavées

→ **Mise en réseau des acteurs**

- Guilde des Gesvois entrepreneurs
- Entreprises du Zoning d'Assesse
- Réseau des indépendants Oheytois

→ **Projets collaboratifs**

- Mutualisation des ressources humaines (groupement d'employeurs)
- Espace de co-working, bureaux partagés

→ **Soutien de micro-projets**

- Bourses de création ou diversification

Synthèse

Ces axes de projets sont conformes à nos attentes, à savoir :

1. Etre représentatifs des ressources et enjeux principaux du territoire :
 - Agriculture (60%)
 - Forêts (30%)
 - Bâti (10%)
 - Indépendants / PME
 - Agriculteurs
 - Producteurs locaux
 - Construction
 - Tourisme
 - Artisans
 - Secteurs de pointe
 - ...
2. Tenir compte de tous les publics, y compris les publics plus fragilisés
3. Présenter un bon équilibre Economique / Social / Environnement