


# GAL Pays des Tiges et Chavées

## Programmation 2014 - 2020



Infos et renseignements :

 083/670.341

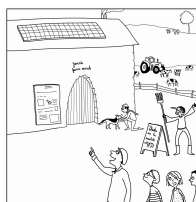
[www.tiges-chavees.be](http://www.tiges-chavees.be)

 gal.tigeschavees



Cette action s'inscrit dans le cadre de LEADER. Financée par la Wallonie et l'Union européenne.  
Fonds européen agricole pour le développement rural : l'Europe investit dans les zones rurales.  
Avec le soutien des communes d'Assesse, Gesves et Ohey.

## Agriculture



Le projet « Agriculture » vise d'une part à aider les agriculteurs à améliorer l'autonomie énergétique et alimentaire de leurs exploitations grâce à des bilans et un conseil personnalisé en ferme, ainsi que des échanges d'expériences entre agriculteurs. Le projet vise d'autre part à sensibiliser les citoyens aux réalités du monde agricole au travers d'un travail artistique, créatif et collectif.

**Actions concrètes :** *réalisation de bilans énergétiques / alimentaires en ferme (40 fermes), suivi des conseils et accompagnement des agriculteurs, expérimentations pilotes en matière d'autonomie fourragère), organisation d'échanges d'expériences entre agriculteurs, visites de terrain et formations, mise en œuvre d'un projet culturel de sensibilisation citoyenne (agri-culture), création de circuits touristiques et formation de guides agricoles,...*

## Forêts / Filière bois



Le projet « Forêts » vise une gestion plus durable des forêts privées du territoire, via la formation et la sensibilisation des propriétaires, une gestion groupée de petites forêts privées et des conseils personnalisés. L'appui à la filière d'exploitation est également au cœur du projet du GAL. Le projet vise également la création d'une entreprise à finalité sociale réalisant des constructions en bois local, faisant des liens avec les EFT actives dans le domaine forestier.

**Actions concrètes :** *formation et sensibilisation des propriétaires, conseil personnalisé, gestion groupée de petites forêts privées, création d'un réseau de coaches forestier, appui à la filière d'exploitation, sensibilisation des communes et des acteurs de la construction, sensibilisation citoyenne, formation de guides forestiers, circuit touristique sur les usages et métiers du bois, création d'une menuiserie sociale,...*

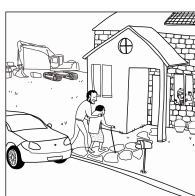
## Energie verte



Le projet « Energie Verte » vise à développer une ou plusieurs filières de conversion locale des gisements de biomasse ligneuse non valorisés actuellement (tailles de haies par exemple) en combustible pour alimenter des besoins de chaleurs publiques et privés locaux : réseaux de chaleurs, chaudières collectives, ... En 2 phases : (1) étude (gisement, débouchés, filières de conversion optimales) et établissement d'un plan financier (2) mise en œuvre de la filière

**Actions concrètes :** *identification et caractérisation des gisements locaux de biomasse mobilisable, analyse et caractérisation des débouchés énergétiques locaux, établissement de filières de conversion (schémas de valorisation), mise en relation des acteurs locaux et appui au montage de la ou des filières retenues, structuration de la filière, centralisation et transformation des déchets, valorisation du produit, sensibilisation citoyenne,...*

## Logement



Le projet « Logement » vise à permettre aux citoyens de notre territoire, actuels et futurs, de trouver des logements locatifs et acquisitifs, adaptés ou adaptables à leurs besoins, en valorisant/préservant notre patrimoine et en stimulant la cohésion sociale. Le projet vise également à soutenir les acteurs locaux de la construction, et mieux valoriser et échanger leurs compétences en matière de rénovation/construction durable de logements.

**Actions concrètes :** *concertation avec l'ensemble des acteurs du logement, rencontres entre les différents acteurs de la rénovation / construction (réunions, formations, visites de chantier), appui aux communes et échanges inter CCATM, réalisation d'outils réglementaires communaux favorisant les habitats innovants, évènement autour de l'habitat durable/adaptable, formations/animations "vivre ensemble" (intergénérationnel), ...*



## Action sociale



Le projet « Action sociale » vise à prévenir l'exclusion sociale et développer des actions de prévention et de sensibilisation, notamment via la prise en compte et l'intégration de la dimension psychologique dans l'accompagnement des publics cibles fragilisés.

**Actions concrètes** : accompagnement psychologique des travailleurs sociaux et organisation d'interventions au sein des CPAS et entre les CPAS, réseautage/mobilisation des ressources disponibles, sensibilisation du grand public,...

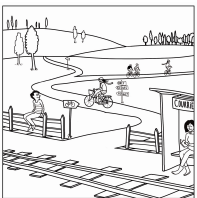
## Paysages



Le projet « Paysage » vise notamment à former des guides paysagers et créer des itinéraires paysagers afin d'initier les habitants du territoire et les touristes à l'interprétation paysagère. En plus du développement de l'Observatoire du Paysage de l'UNamur (Faulx-les tombes) servant de centre de formation, un Observatoire du Paysage pour familles sera créé à Goyet. Des formations pour les pouvoirs locaux seront également organisées.

**Actions concrètes** : enrichissement de l'Observatoire du Paysage de l'UNamur, formation de guides du paysage, création d'un Observatoire du Paysage pour familles au Grottes de Goyet (modules didactiques), création d'itinéraires Paysages, sensibilisation des pouvoirs locaux au maintien des paysages (formations), sensibilisation des (nouveaux) habitants à leur cadre de vie, actions concrètes de maintien des paysages,...

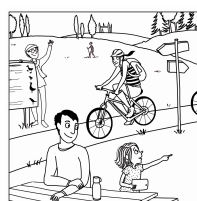
## ViciGAL



Le projet « ViciGAL » vise à créer une dorsale de mobilité douce et touristique sur le territoire (voie verte), s'inspirant du tracé de l'ancien vicinal reliant l'actuelle gare SCNB de Courrière au village de Perwez, en passant au cœur des villages de Gesves et Ohey, et s'intégrant dans le grand réseau Ravel : liaisons envisagées vers Huy et vers Yvoir (via Crupet) pour rejoindre les Ravel de la Meuse, et vers Hamois, en passant par Assesse, pour rejoindre le Ravel Ciney-Huy.

**Actions concrètes** : étude de faisabilité et d'opportunité du projet, rencontre des propriétaires et mobilisation des acteurs, recherche des financements, mise en œuvre du projet,...

## Tourisme : destination familles !



Le projet « Tourisme » est un projet de coopération qui sera développé à l'échelle des 7 communes du Condroz Namurois par la Maison du Tourisme Condroz-Famenne. Ce projet vise à soutenir la professionnalisation et la structuration du secteur touristique dans le but de créer une destination touristique à part entière : « destination familles » !

## Filière équestre

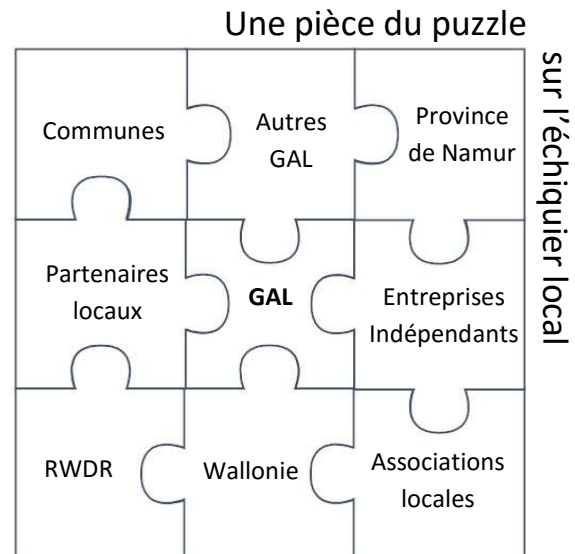
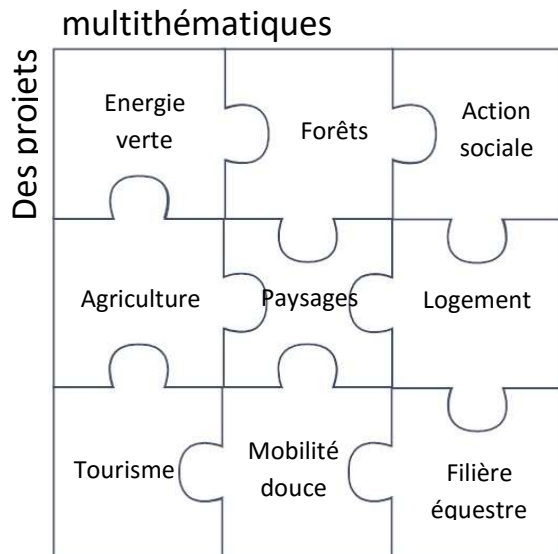
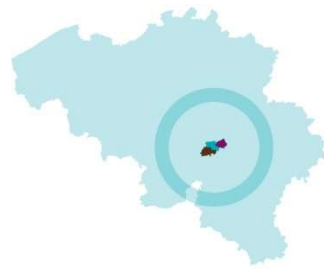


Un projet de coopération internationale est envisagé sur le thème de la filière équestre, et dont l'objectif sera d'échanger des bonnes pratiques avec des partenaires européens ayant développé une identité territoriale « cheval » en vue d'importer les expériences de nos partenaires et développer des actions locales spécifiques.

# Le **G**roupe d'**A**ction **L**ocale Pays des Tiges et Chavées



- Une ASBL active depuis plus de 15 ans
- Sur 3 communes rurales : Assesse, Gesves, Ohey
- Une équipe dynamique et motivée
- Des projets de développement durable
- Des réponses concrètes à des besoins locaux



PAYS DES TIGES & CHAVÉES

UN GRAND BOL  
DE BONHEUR

